

# Erwin Bomers

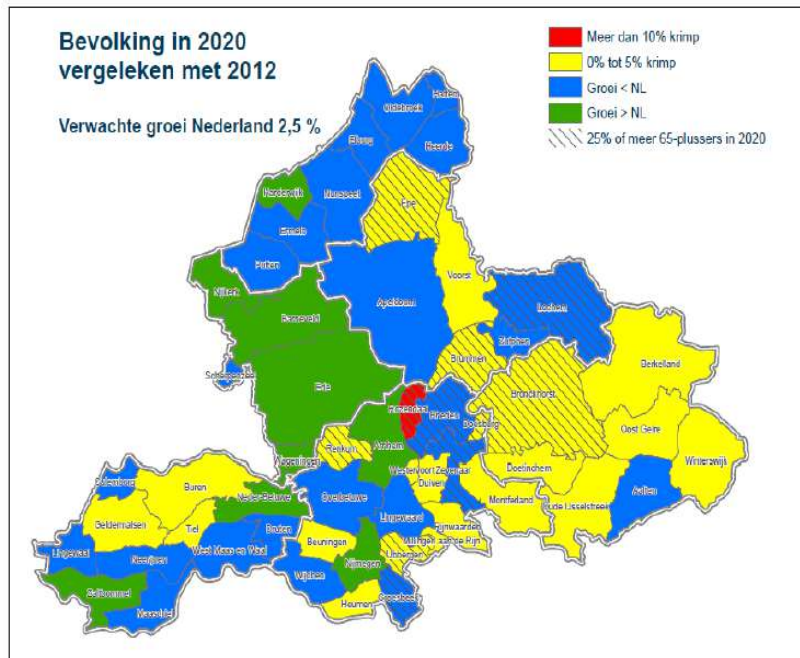
## Lid RvB Santiz



# Vijf belangrijke drijfveren

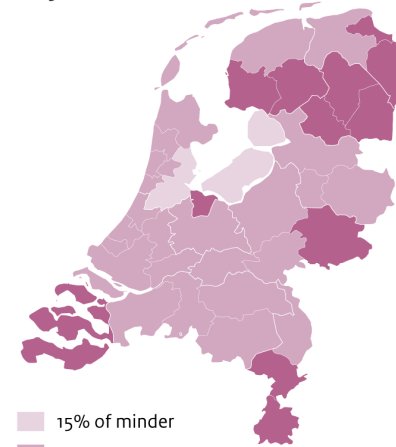
- Vergrijzing en ontgroening
  - Nieuwe technologie
- Veranderende visie op gezondheid
  - Veranderende “relaties”
- Nieuwbouw Santiz: locatie Slingeland “ziekenhuis”

# 1 Vergrijzing en ontgroening:

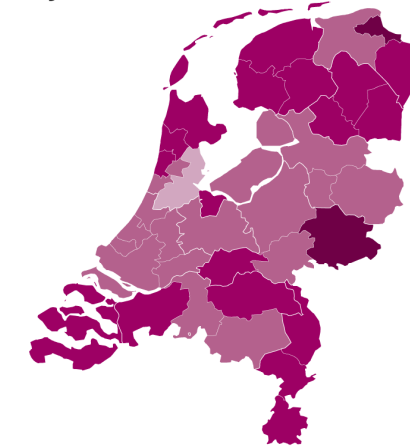


## Percentage 65-plussers

2015



2030

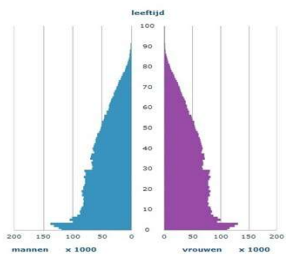


- 15% of minder
- 15% tot 20%
- 20% tot 25%
- 25% tot 30%
- 30% of meer

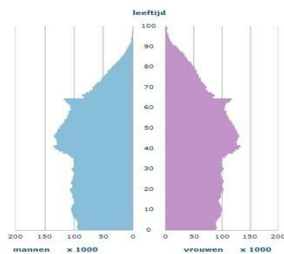
Bron: PBL/CBS regionale bevolkings- en huishoudensprognose

[www.pbl.nl](http://www.pbl.nl) of [www.cbs.nl](http://www.cbs.nl)

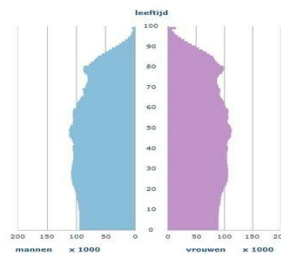
Leeftijdspopbouw Nederland 1950



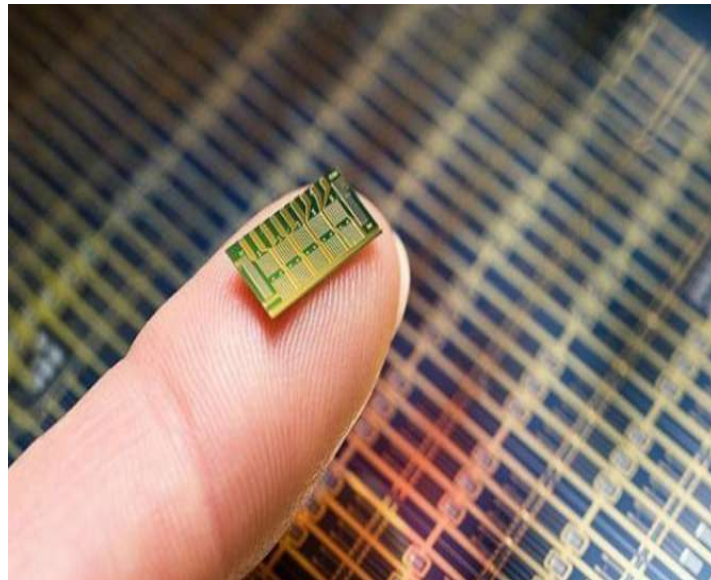
Leeftijdspopbouw Nederland 2011



Leeftijdspopbouw Nederland 2050



# 2 Nieuwe technologie



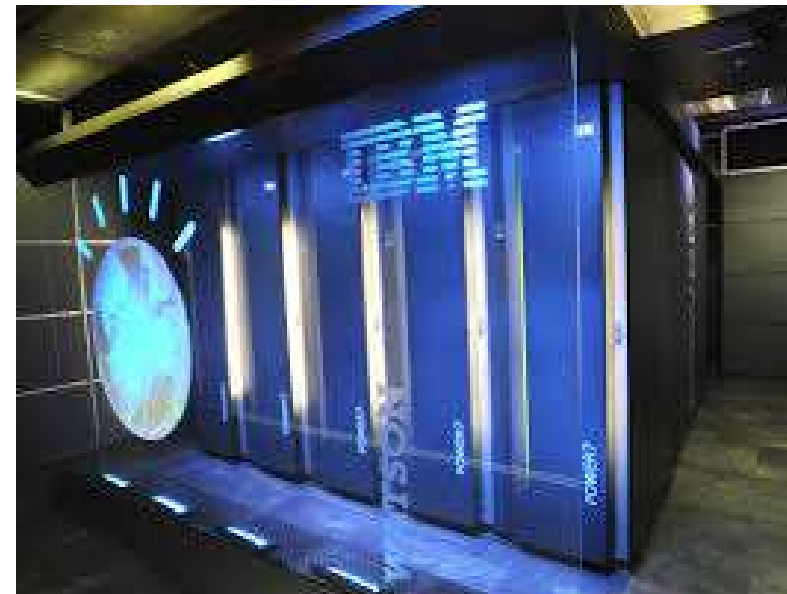
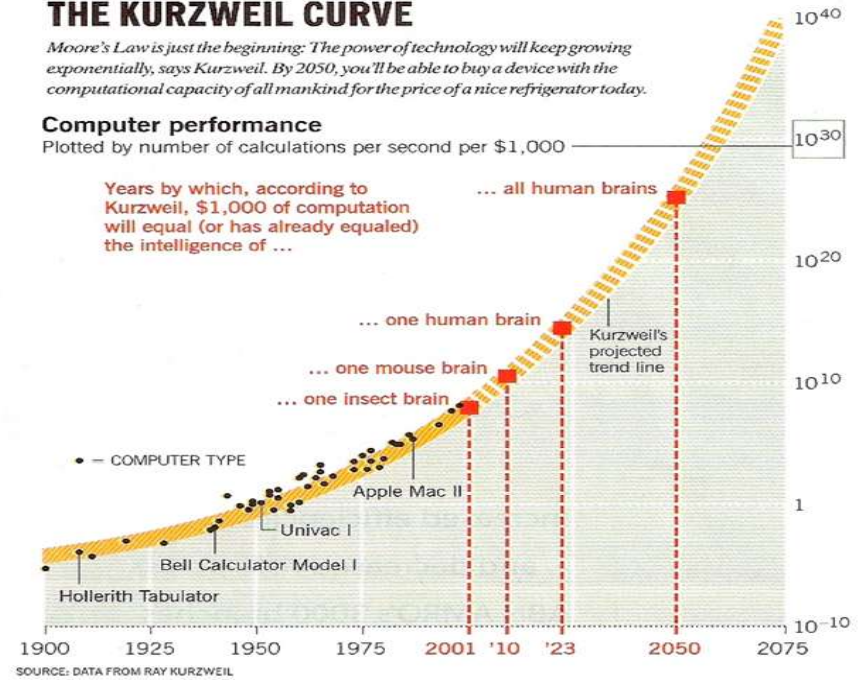
## THE KURZWEIL CURVE

*Moore's Law is just the beginning: The power of technology will keep growing exponentially, says Kurzweil. By 2050, you'll be able to buy a device with the computational capacity of all mankind for the price of a nice refrigerator today.*

### Computer performance

Plotted by number of calculations per second per \$1,000

Years by which, according to Kurzweil, \$1,000 of computation will equal (or has already equaled) the intelligence of ...



### 3 Veranderende visie op gezondheid

Machteld Huber 2014

Gezondheid is het vermogen om je aan te passen en eigen regie te voeren, in het licht van de fysieke, emotionele en sociale uitdagingen van het leven





## 4 Veranderende relaties tussen zorgvrager en zorgaanbieder

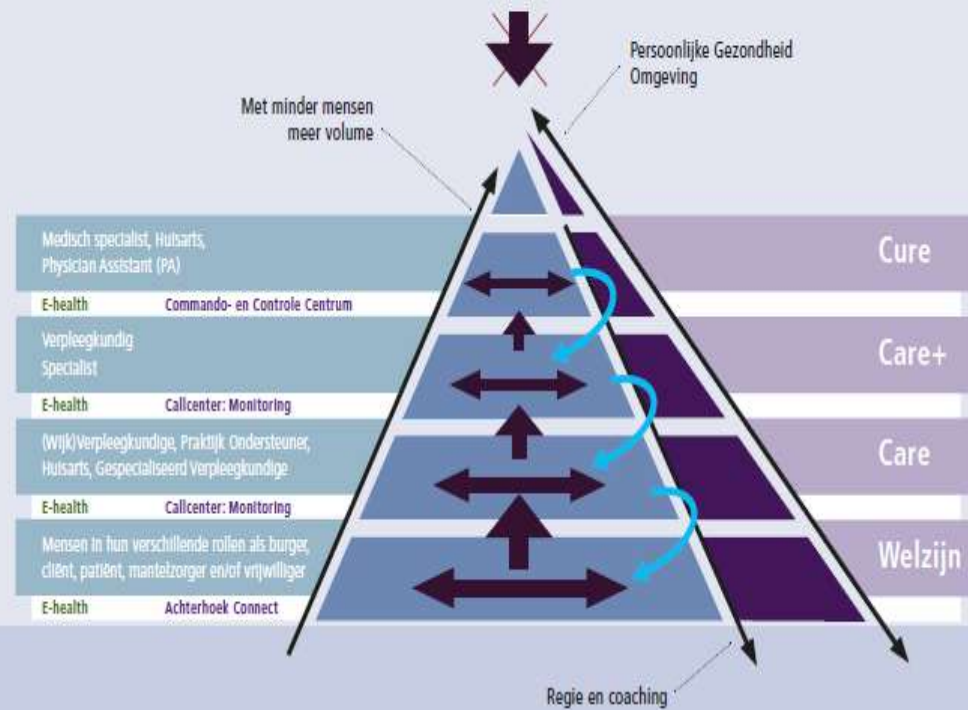


## Maatschappelijke uitdagingen

**“We leven niet in tijdperk van  
verandering ...  
...maar in een verandering van  
tijdperken”**

Jan Rotmans; hoogleraar transitie management en

## NIEUWE ORGANISATIE: DE GEZONDHEIDSPIRAMIDE





... en daar past een nieuwe zorg infrastructuur bij...

waarbij **welzijn**  
burgers centraal  
staat i.p.v. van  
**ziekte**:

- minder angst
- meer veiligheid
- meer welzijn/geluk
- nabijheid
- ervaren gezondheid
- enzovoort



- Paradigmashift in de zorg;
  - Reactief wordt proactief
  - Afstand wordt relatief
  - Financiering niet meer op aandoening maar op (regio) populatie
  - **Ziekenhuis wordt Beter(t)huis**
  - **Beter(t)huis is digitaal i.p.v. een gebouw**
  - “Aanbod bepaalt” wordt “vraag bepaalt”
  - Patiënt wordt dokter - dokter wordt coach
  - Patiënt **regisseert** en **registreert** gezondheid

"The secret of  
change is to focus  
all of your energy,  
not on fighting the old,  
but on building the new"

Socrates



# ... en daar past een compact ziekenhuis bij...



Fusie



Zorgkosten



Kwaliteits-  
eisen



Het zorg-  
landschap

**EXTERNE  
ONTWIKKELINGEN**



## ORGANISATIE

Een nieuwe manier van werken begint bij jezelf. Sta jij open voor verandering en ga je mee in nieuwe ontwikkelingen?



## PROCES

De patiënt staat centraal in alle werkprocessen. We werken samen met zorgpartners uit de regio en gebruiken nieuwe technologie.



## HUISVESTING

Door onze manier van werken nu al te veranderen, bereiden we ons voor op werken in een nieuw gebouw met een efficiënte indeling.