

Vraag en aanbod Wonen en Zorg

Informatieve raad 9 december 2020

Aanleiding en doel

- Onvoldoende inzicht in vraag en aanbod zorgwoningen
- Opdracht college: breng aanbod aan zorgwoningen in beeld en relateer aanbod aan de verwachte vraag
- Doel: zorgvuldige besluitvorming bij nieuwe bouwinitiatieven voor zorgwoningen

Definitie zorgwoningen

Zorgwoningen zijn woningen waar via een zorginstelling (als eigenaar of huurder) cliënten wonen die 24 uren - zorg ontvangen van deze zorginstelling.

Werkwijze

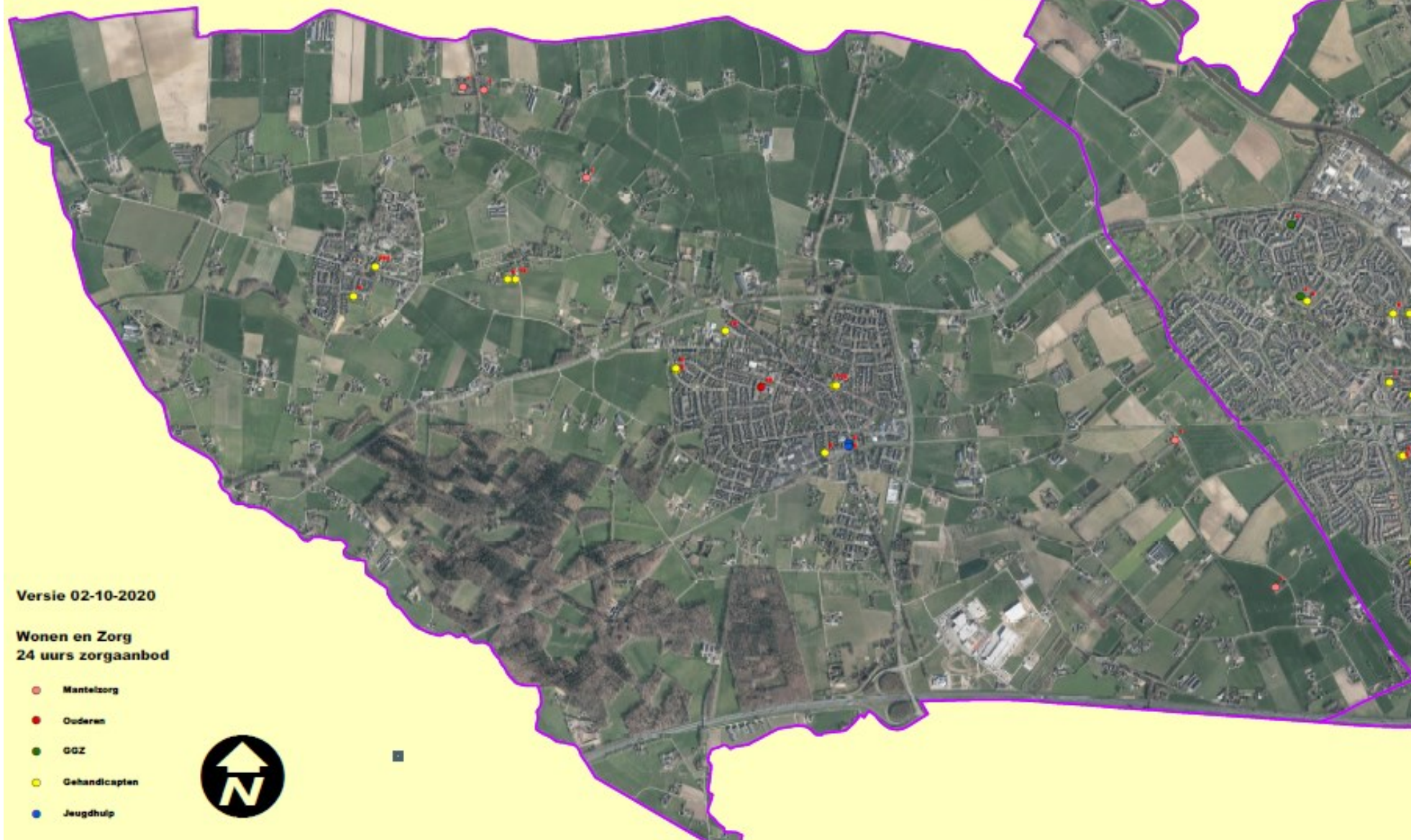
- Inventarisatie van huidig aanbod aan zorgwoningen:
intern, via BAG en andere informatiebronnen
- Inschatting verwachte vraag in de komende jaren:
externe berekening door Ruimte voor Zorg, Henk Nouws

Aanbod: Monitor Wonen en Zorg 2020

- Inventarisatie zorgwoningen in vier categorieën:
 - Ouderen
 - GGZ
 - Gehandicapten
 - Jeugdhulp
- Overzicht bevat gegevens aanbieders, aantal zorgplekken, type aanbod, locatie
- Kaart laat verdeling zorgwoningen over gemeente zien

Aan de slag met wonen en zorg

Wehl



Aan de slag met wonen en zorg
Doetinchem



Versie 02-10-2020

Wonen en Zorg
24 uurs zorgaanbod

- Mantelzorg
- Ouderen
- GGZ
- Gehandicapten
- Jeugdhulp





Versie 02-10-2020

Wonen en Zorg
24 uurs zorgaanbod

- Mantelzorg
- Ouderen
- GGZ
- Gehandicapten
- Jeugdhulp



Aan de slag met wonen en zorg
Gaanderen

Werkwijze inzicht in vraag

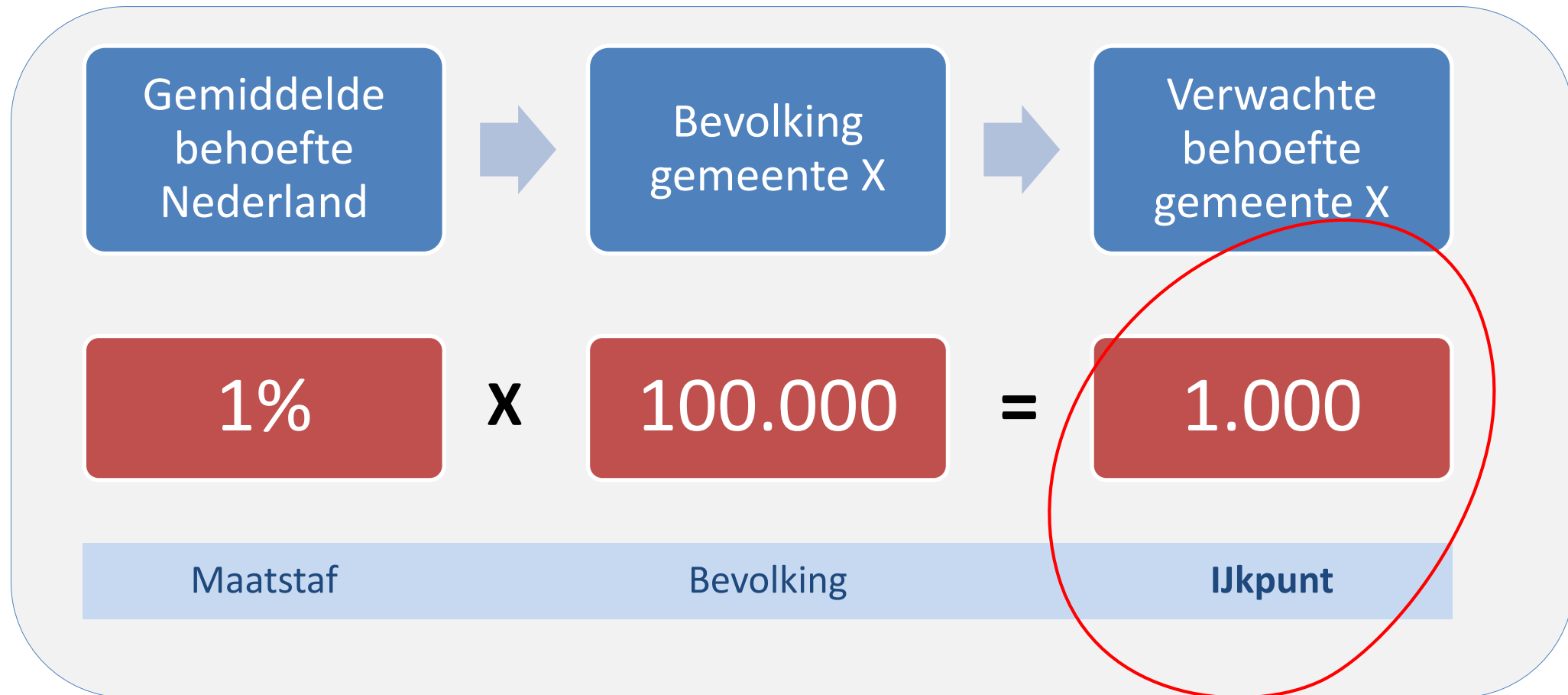
1. Hoeveel personen maken landelijk gebruik van deze vorm van wonen en zorg?
2. Bezien op de bevolking van Nederland, wat is het gebruik in %?
Dit is de *maatstaf*.
3. Vertaald naar de bevolking van Doetinchem, hoeveel personen zouden dat zijn? Dit is het *ijkpunt*.
4. Deze berekening is separaat uitgevoerd voor iedere leeftijdsgroep.
De prognoses voor de ouderenzorg en de jeugdzorg worden daarmee veel nauwkeuriger.

Wat zijn “Ijkpunten Wonen en Zorg”?

‘Stel dat gemeente Doetinchem een afspiegeling is van het gemiddelde van Nederland, hoeveel mensen zouden dan gebruik maken van wonen en zorg, en van welke vormen van wonen en zorg?’

→ *De Ijkpunten zijn een afspiegeling van het Nederlandse gemiddelde.*

Rekenvoorbeeld Ijkpunt



Bronnen

1. Bevolkingsontwikkeling en –omvang, PRIMOS
 - Doetinchem, Gaanderen, Wehl
 - 2019 – 2049
2. Landelijk gebruik wonen en zorg, CBS
 - Gemeentelijke Monitor Sociaal Domein
 - Jeugdzorg
 - Monitor Langdurige zorg

Zorgwoningen voor ouderen

Huidig aanbod	Verwachte vraag
525	2019: 558
	2034: 858

- Aantal ouderen neemt komende jaren toe
- Met name groeiende behoefte aan zorgwoningen voor ouderen met dementie

Zorgwoningen voor GGZ

Huidig aanbod	Verwachte vraag
287	2019: 163
	2034: 159

- Doetinchem heeft centrumfunctie op gebied GGZ

Zorgwoningen voor gehandicapten

Huidig aanbod	Verwachte vraag
745	2019: 292
	2034: 311

- Van oudsher zorginstellingen (Elver, Philadelphia, Zozijn)

Zorgwoningen voor jeugdhulp

Huidig aanbod	Verwachte vraag
95	2019: 70
	2034: 59

- Verschillende leeftijden (tot 18, tot 21 of ook boven 21) waardoor overlap met andere categorieën
- Voor jeugdhulpinstellingen is Doetinchem centrumgemeente in Achterhoek
- Vervolgonderzoek: wat betekent landelijke transformatieopgave voor behoefte zorgwoningen?

Conclusies voor beoordeling bouwinitiatieven

- Aanbod zorgwoningen is op hoofdlijnen voldoende voorzien
- Wel stimuleren van innovatie en verbetering van kwaliteit
- Bouwinitiatieven beoordelen op aantal criteria
- Check bij verkoop eigen gemeentelijk vastgoed
- Onderzoeken mogelijkheid om kwaliteitsverbetering te borgen in omgevingsvisie en omgevingsplan

Criteria voor bouwinitiatieven zorgwoningen

Vervanging van bestaand aanbod plus meerwaarde op:

- kwaliteit zorgaanbod
- zorgbehoefte inwoners
- vervangen verouderde zorggebouwen en kwaliteit leefomgeving
- betere spreiding
- verduurzamen
- andere meerwaarde