

Inpassingsvraagstuk

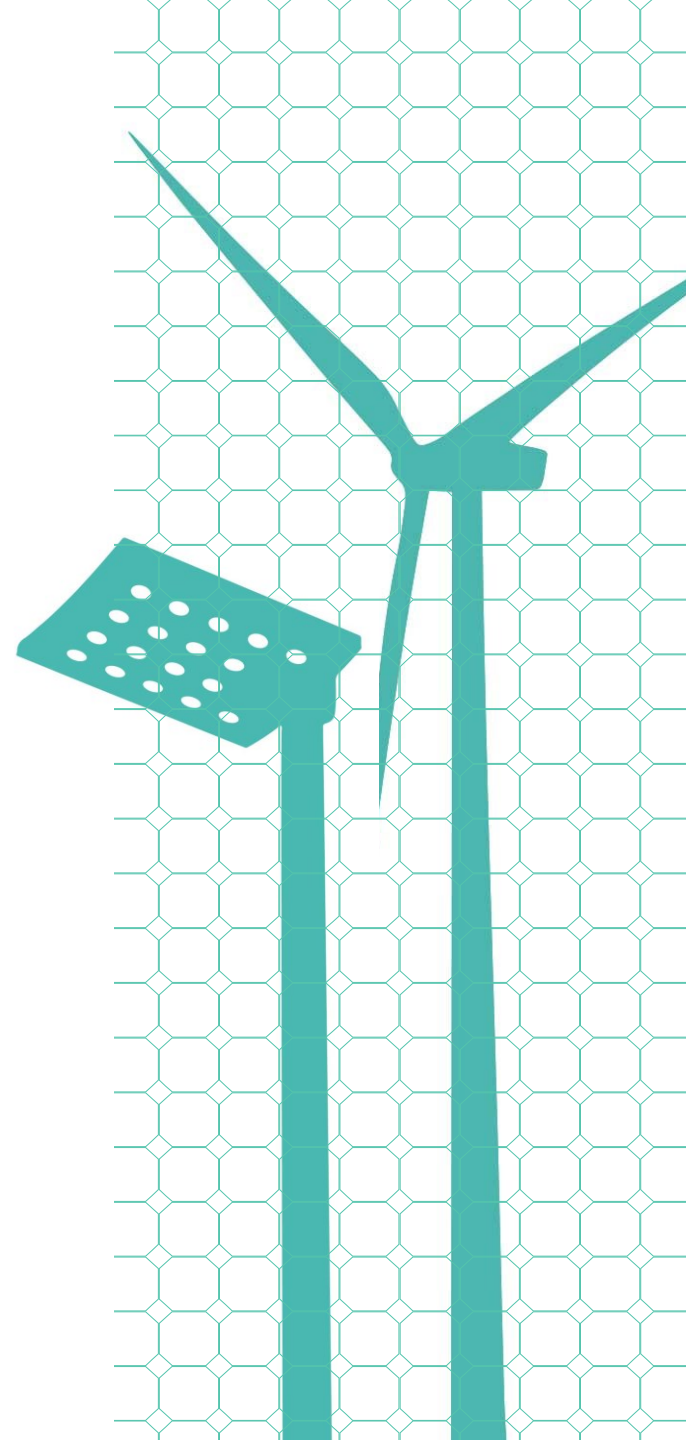
Duurzame energie opwekking

Doetinchem

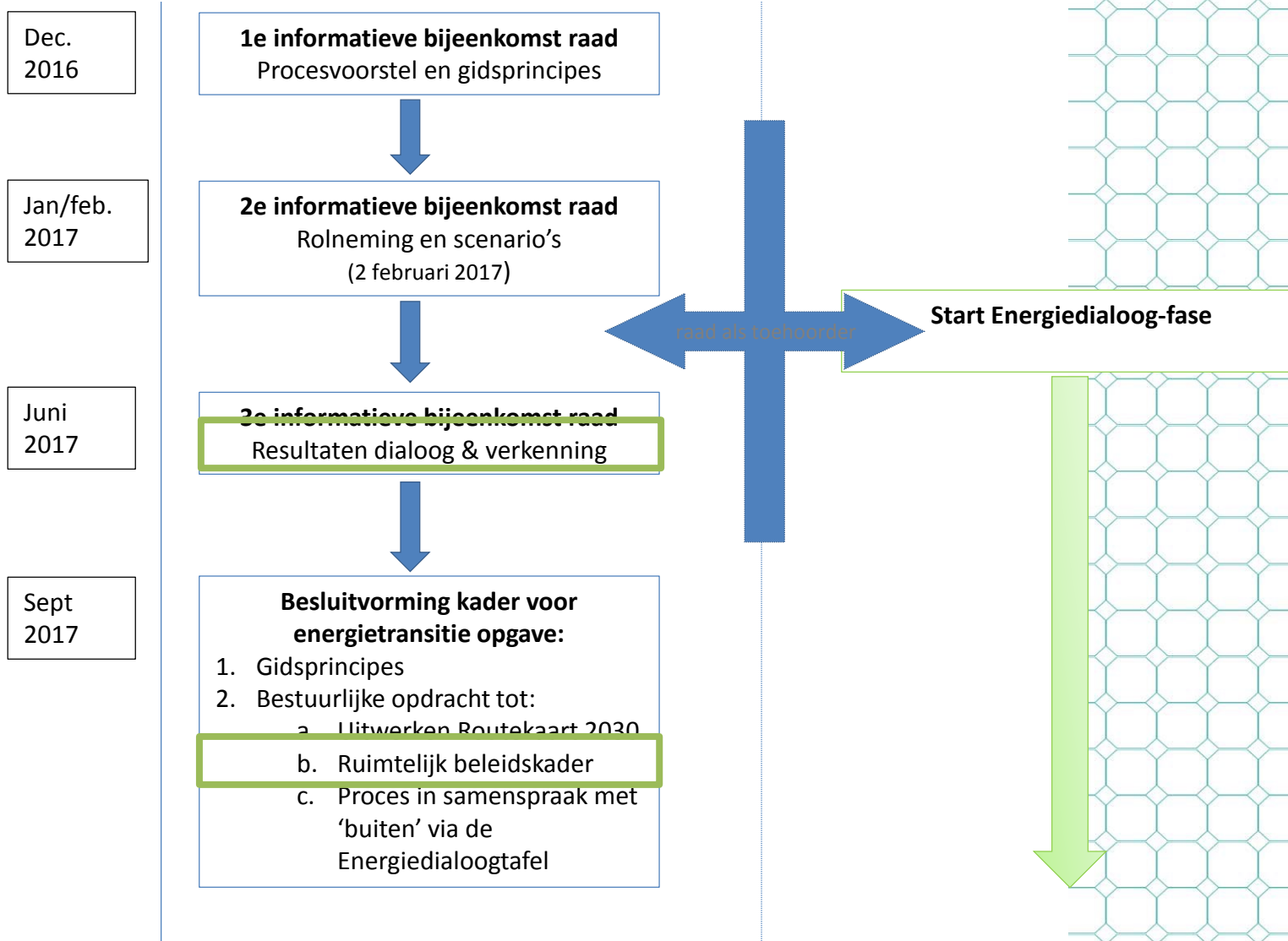
-ruimtelijk & maatschappelijk
beleidskader-

Inhoud

- Proces tot nog toe
- Ruimtelijk & maatschappelijk beleidskader voor inpassing duurzame energie opwekking
- Vervolgtraject

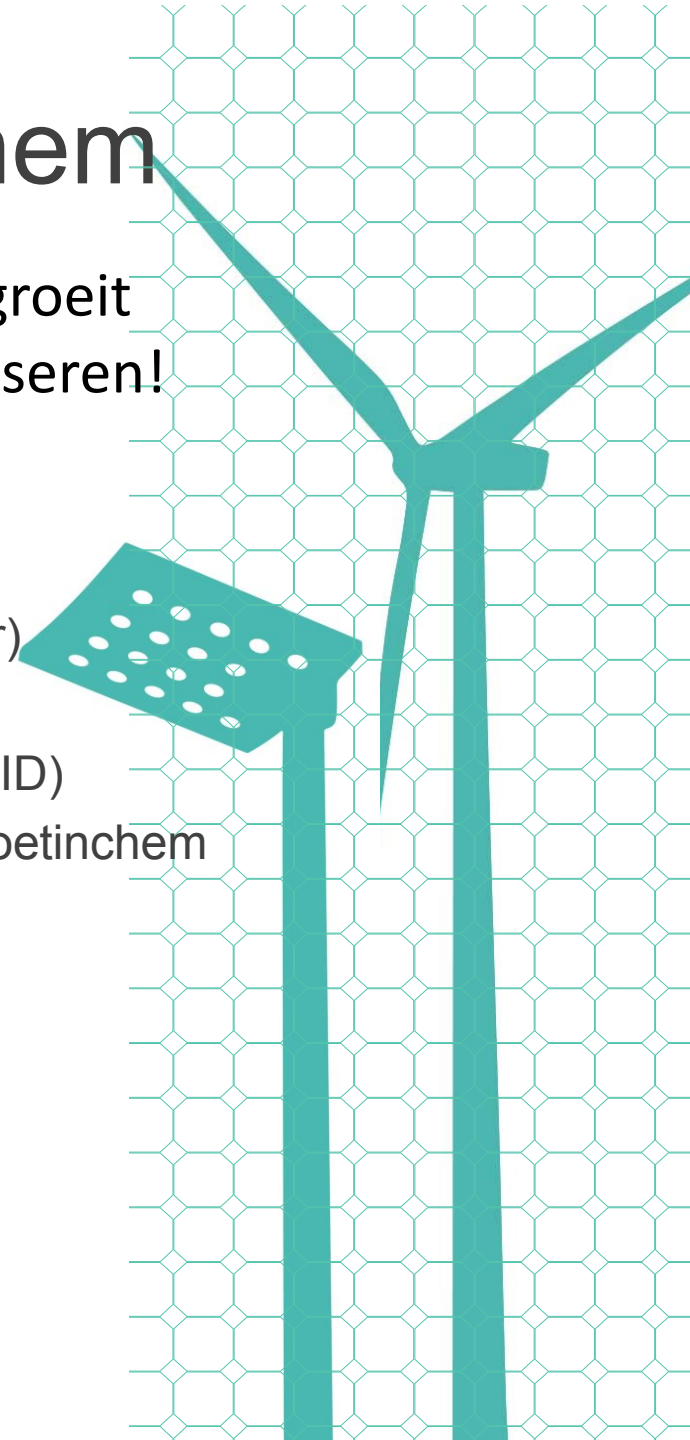


Proces tot nog toe



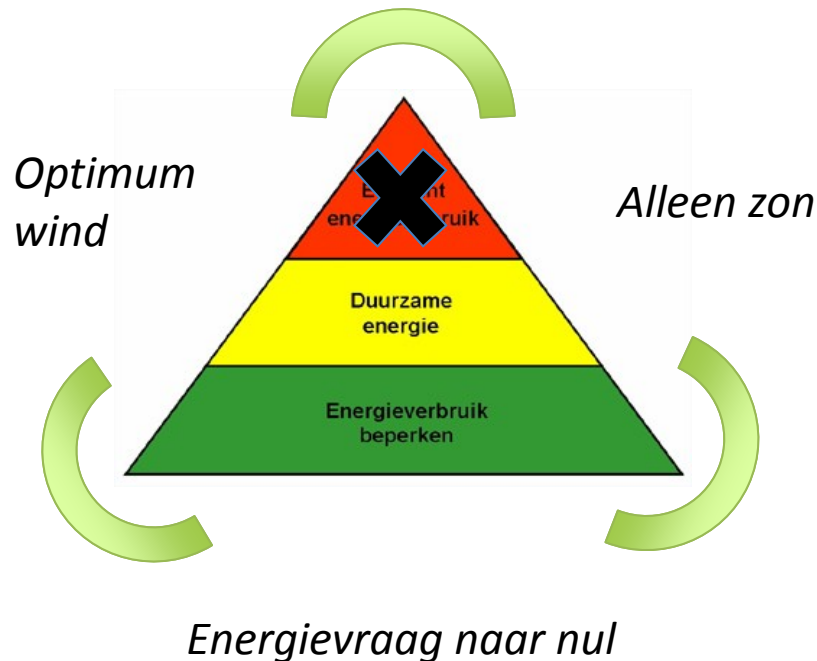
Energiedialoog Doetinchem

- Hoge mate van betrokkenheid, netwerk groeit nog steeds, ook stakeholders gaan organiseren!
- Geplande bijeenkomsten voorjaar 2018:
 - Dialoogtafel 'van aardgas los' (DGO Alliander)
 - Zonnige bedrijfsdaken Doetinchem (AGEM)
 - Early morning toast bedrijven (IG&D- cie DUID)
 - Ontwerpateliers voor duurzame energie in Doetinchem



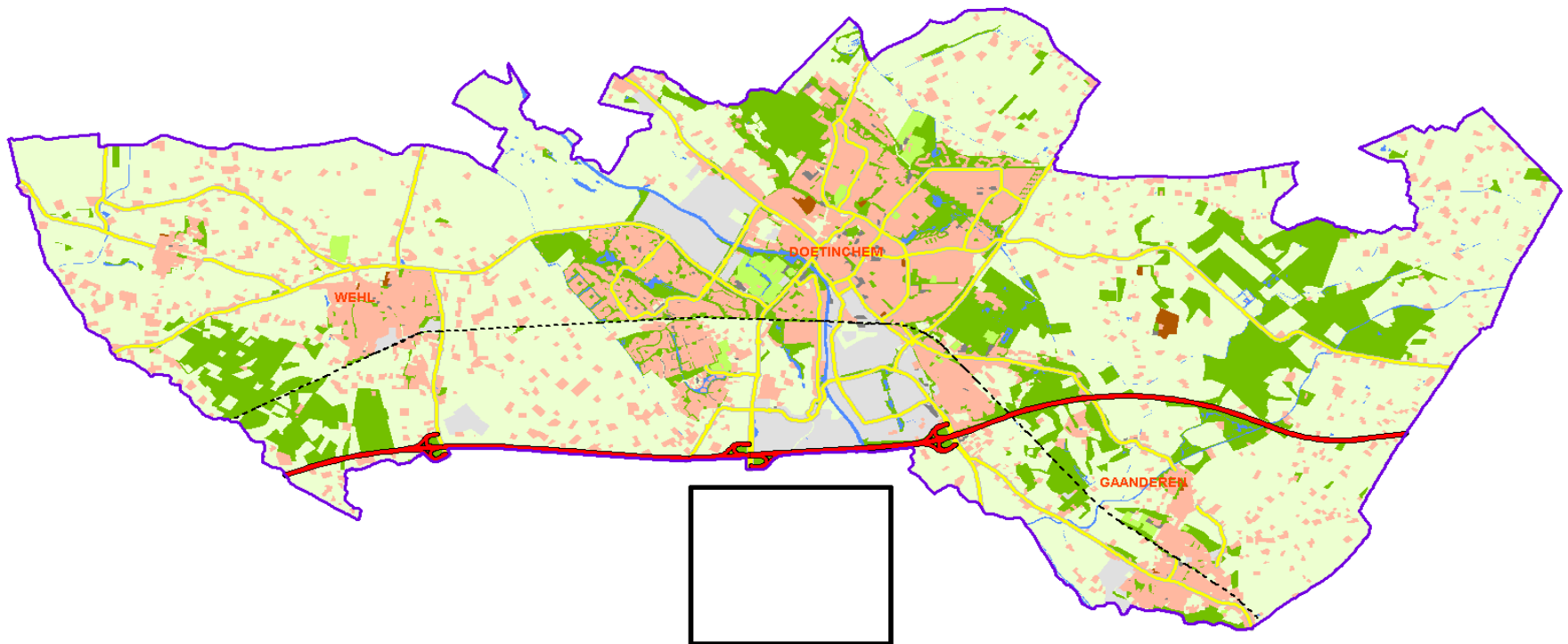
Bandbreedte bepaling energie opwekking

- Totale opgave opwekking: 272GWh (= 75.000 woningen)



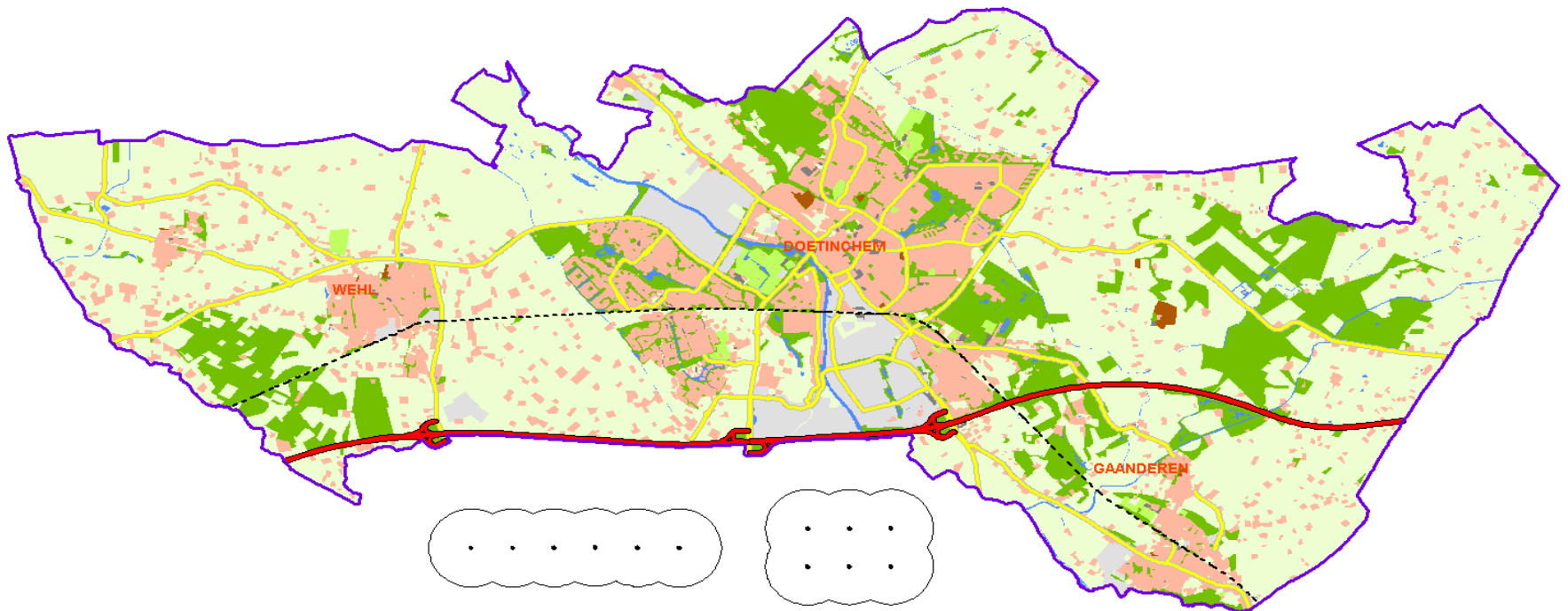
Impact scenario *Alleen zon*

- Facts bandbreedte
 - 500 hectare zon opwekking (vs opgave 82 hectare)
 - 10 % opwek via zon op daken
 - Overige opwek : 450 ha in open veld



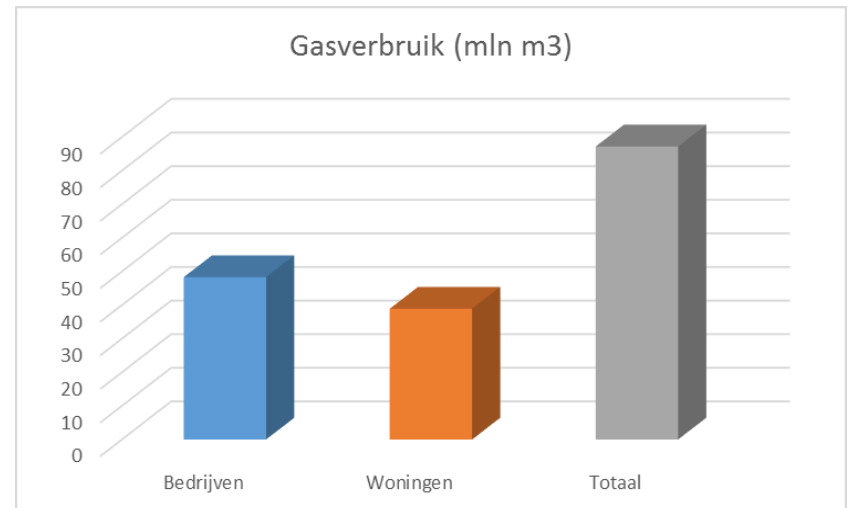
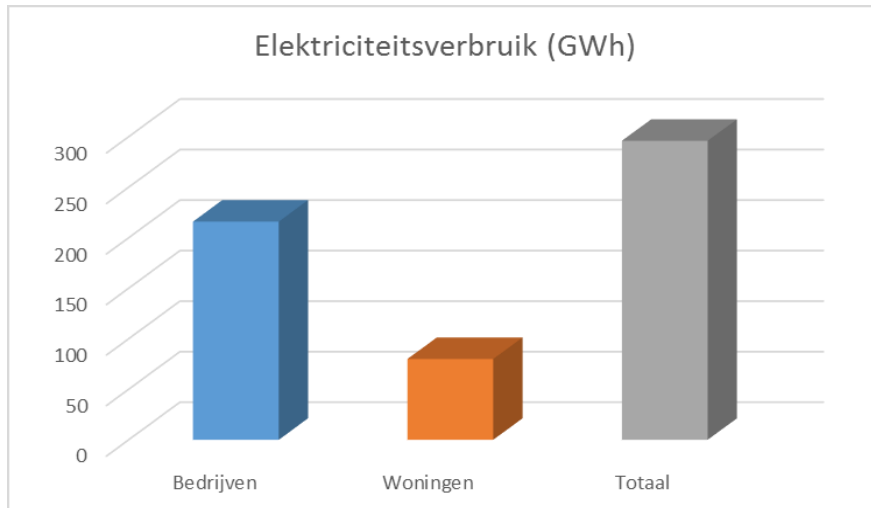
Impact scenario *Optimum wind*

- Facts bandbreedte
 - 41 windmolens van 3 MW of 30 windmolens van 4,2 MW (vs opgave van 26 windmolens van 3 MW)
 - Opstellingen met 6 windmolens
 - Onderlinge afstand + bufferzone 500 meter



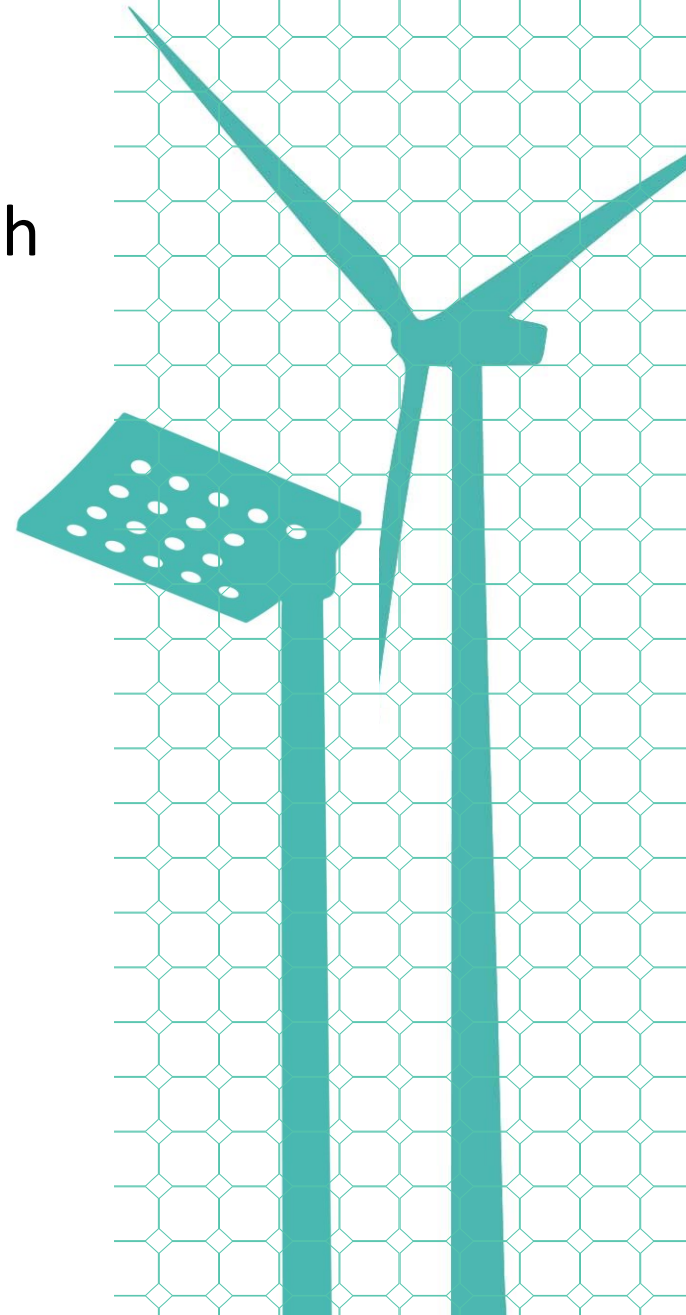
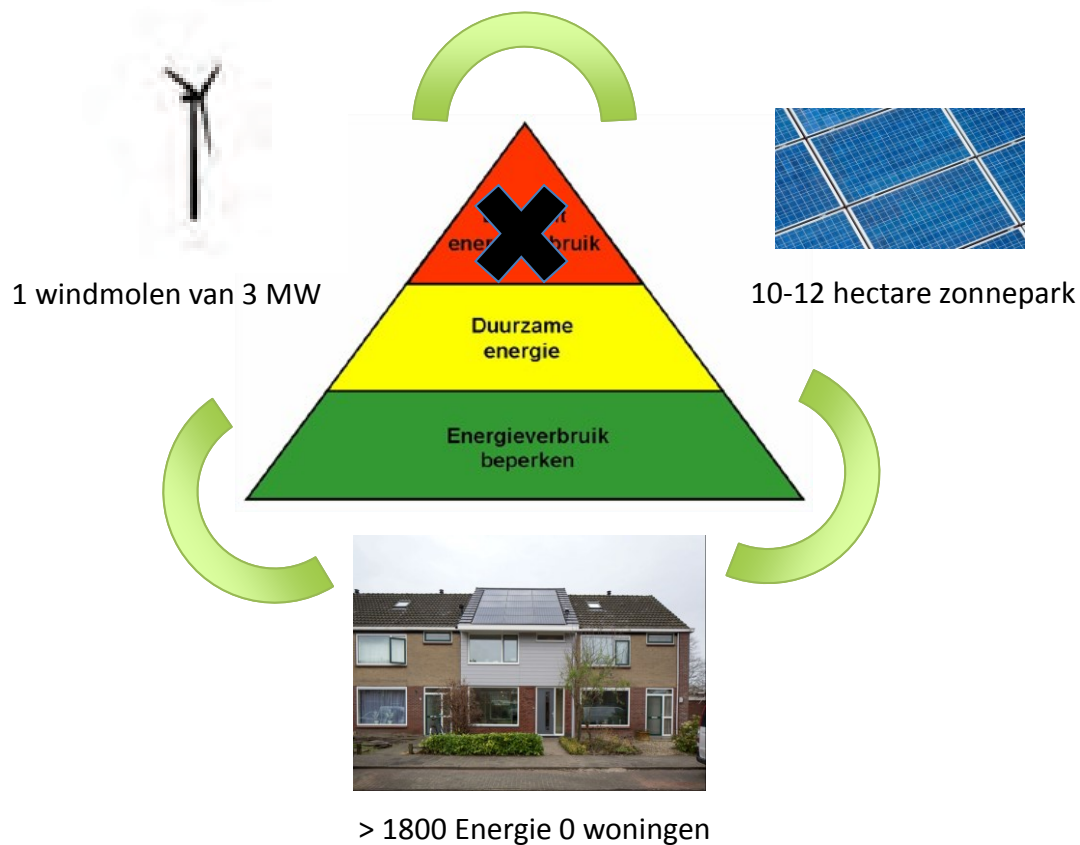
Scenario *Energievraag naar nul*

- Facts bandbreedte
 - Verhouding verbruik bestaande voorraad:
 - gas – elektriciteit is grofweg 70%-30%
 - 10% extra besparing leidt tot vermindering van:
 - 4-5 windmolens *of*
 - 50-60 hectare zonnepark



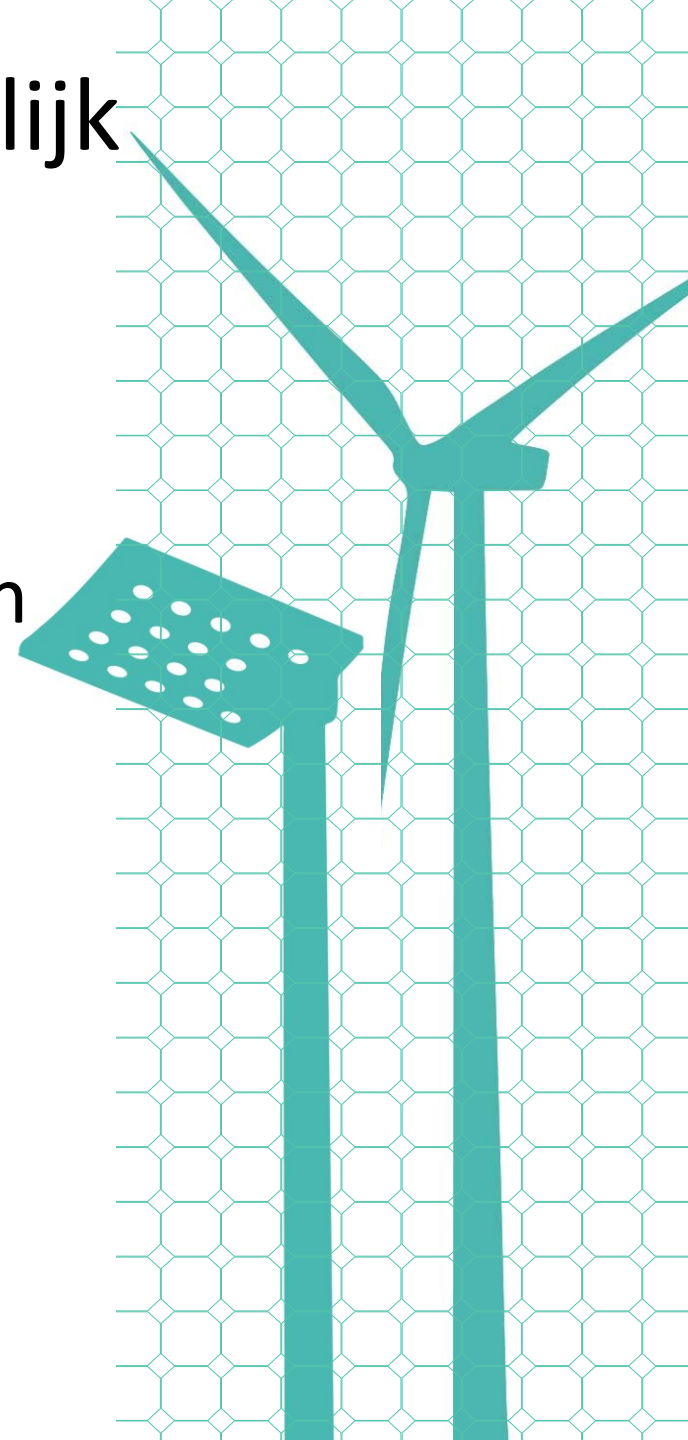
Uitwisselbaarheid scenario's

- Totale opgave opwekking: 272GWh
(= 75.000 woningen)



Ruimtelijk & maatschappelijk beleidskader

- Totstandkoming beleidskader
- Voorzet beleidsuitgangspunten
- Vervolgssessies



Vertrekpunt: Gidsprincipes

1. belang van het (grootschalig) opwekken van duurzame energie
2. optimaal benutten van potentiële ontwikkellocaties
3. besteding eigen opbrengsten aan doelen duurzaamheid
4. bereidheid tot lopen van gecalculeerd risico
5. participatiemogelijkheden bij opwekprojecten
6. voordelen voor de directe omgeving opwekprojecten



Parallel spoor: Regionaal beleidskader

- Uitwerking van de regionale structuurvisie
Achterhoek
- Regionaal samenwerkingstraject ruimtelijke ordening en duurzaamheid
- Beleidsuitgangspunten en aanbevelingen



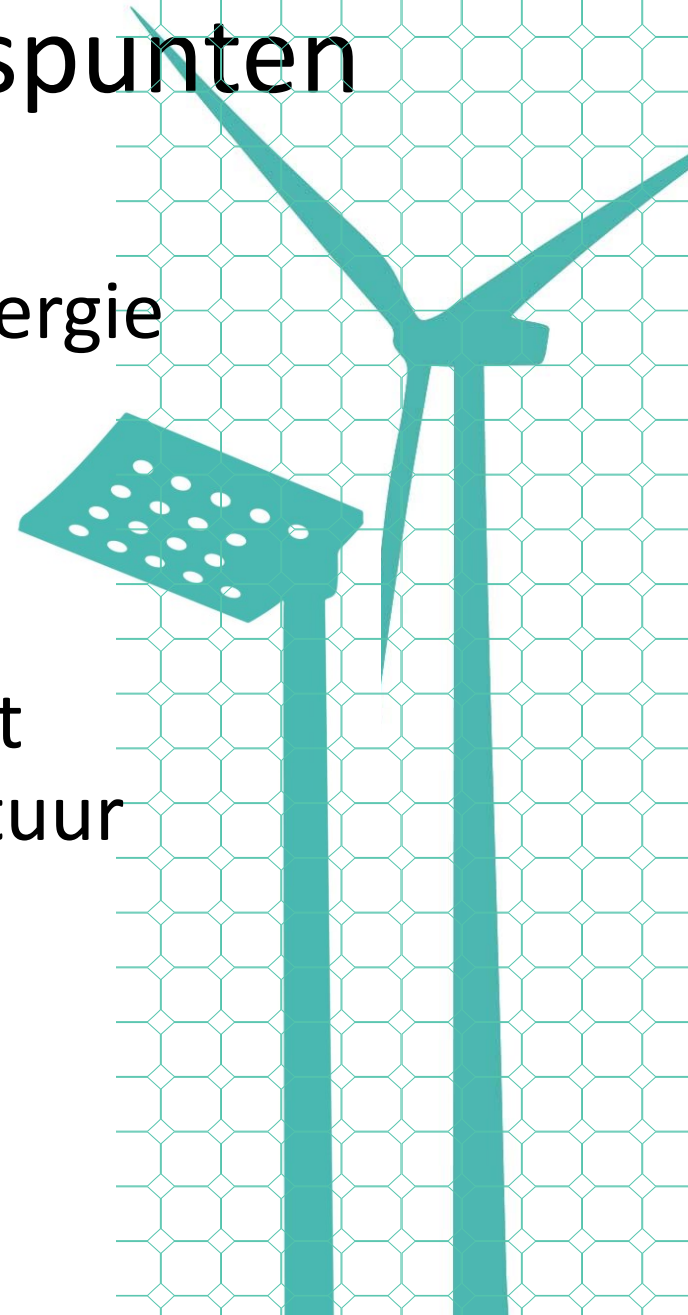
Borging kader

- Uitnodigend / wenkend perspectief
- Transparant handelingsperspectief
- Participatie verankerd



Voorzet beleidsuitgangspunten

- Alle vormen van duurzame energie (met inachtneming wet- en regelgeving)
- Maximale participatie
- Alle gronden en gebieden, met uitsluiting van het Gelders Natuur Netwerk
- Landschappelijke en cultuurhistorische inpassing

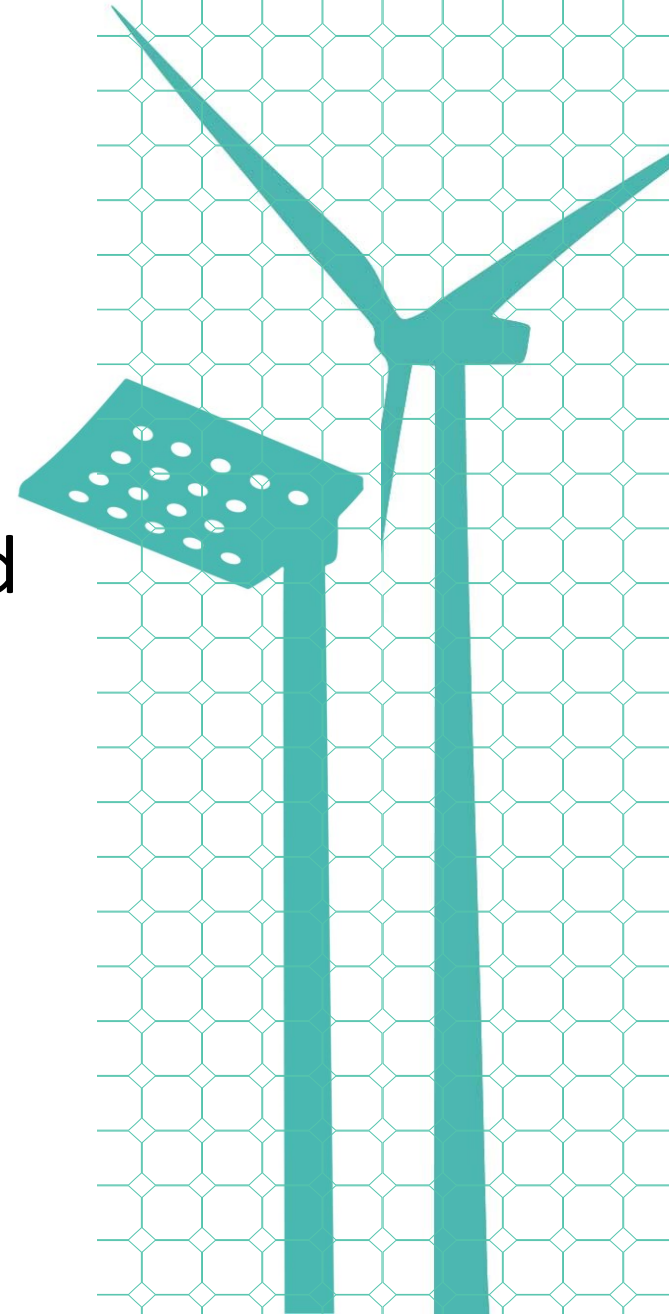


Ruimte in beeld



Hoe hiermee verder?

- Reacties ophalen 'buiten'
- Weer terug naar college & raad



Hoe nu verder?

- In dialoog met buiten:
ontwerpateliers (max 50 deelnemers)



We-Energy Game

5e Informatieve bijeenkomst raad

- Spiegel-bijeenkomst in april



We-Energy Game

Resumé proces

