



**OPINIEREND TRAJECT**  
**Grootschalige duurzame**  
**energie opwekking**  
**- Deel 2 -**

# Waarom dit opiniërend traject?

- Vertaling van regionale opgave naar lokaal niveau
- Complexe afweging, impact is groot
- Keuze voor 'transitiepad': bepaalt koers en inzet komende jaren





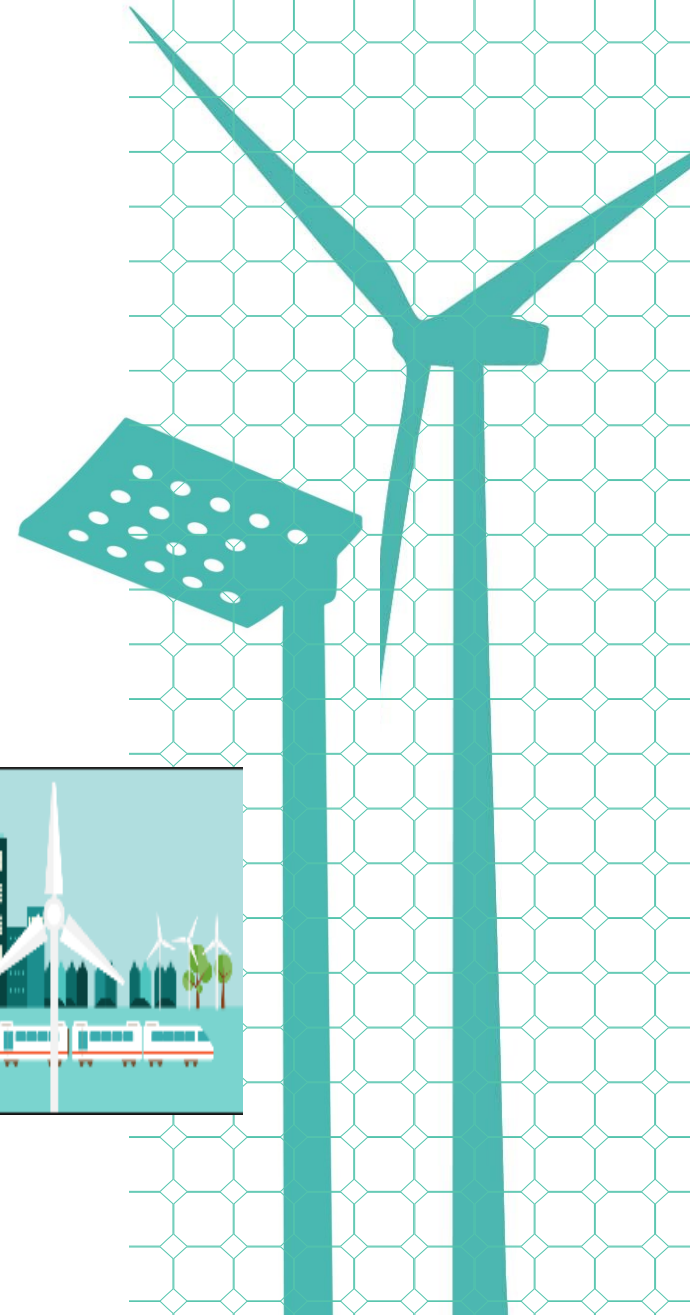
# Opiniërend traject in een notendop

- Completeren van beeld bij deze opgave
- Opiniërend gesprek op:
  - Gidsprincipes (15 december 2016)
  - Rolneming (nu)
  - Scenario's voor energie opwekking (nu)



# Opiniërend gesprek rolneming

- *niet altijd een 'keuze'*
- *accenten in rolneming*



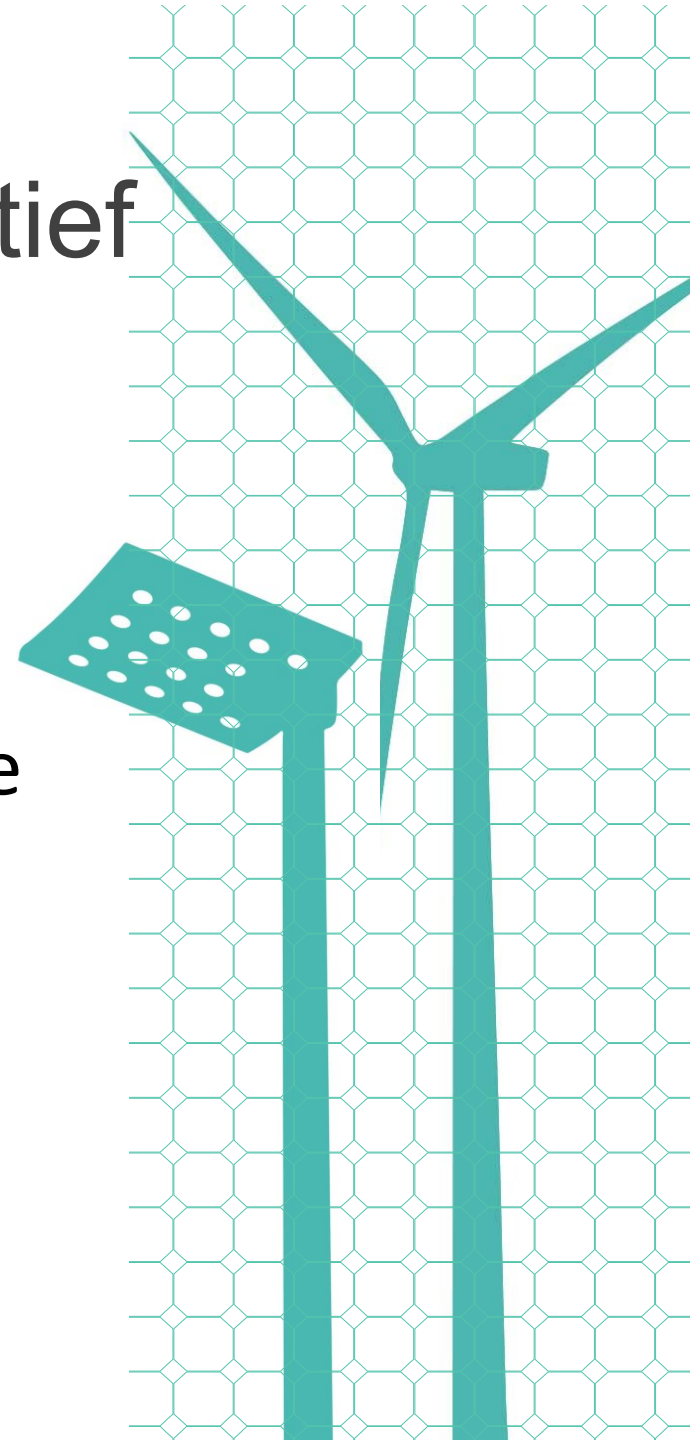
# Scenario markt-regulier

- 'markt aan zet'
- pro-actieve houding gemeente
  - Borging doelstelling
  - Borging draagvlak en participatie
  - Soepele procedure



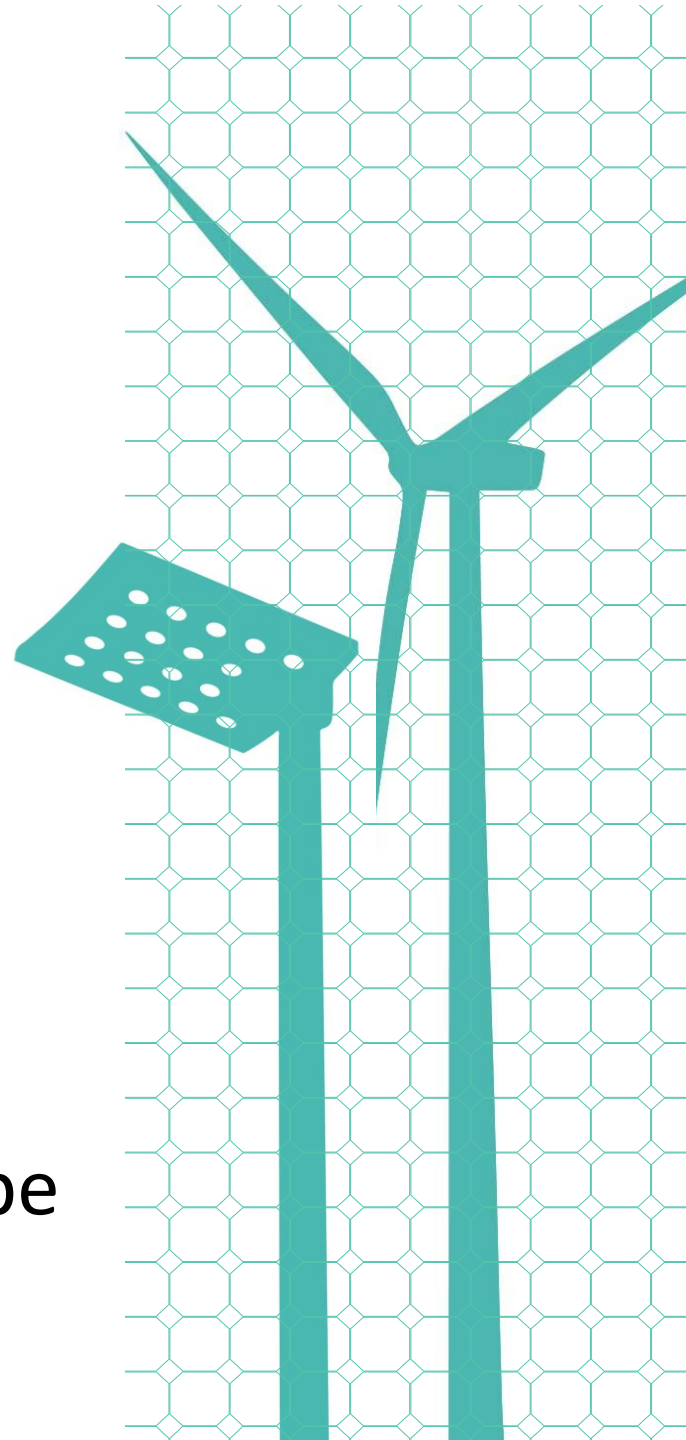
# Scenario markt - collectief

- 'collectief aan zet'
- pro-actieve houding gemeente
  - Borging doelstelling
  - Borging op realisatie
  - Soepele procedure



# Scenario tender

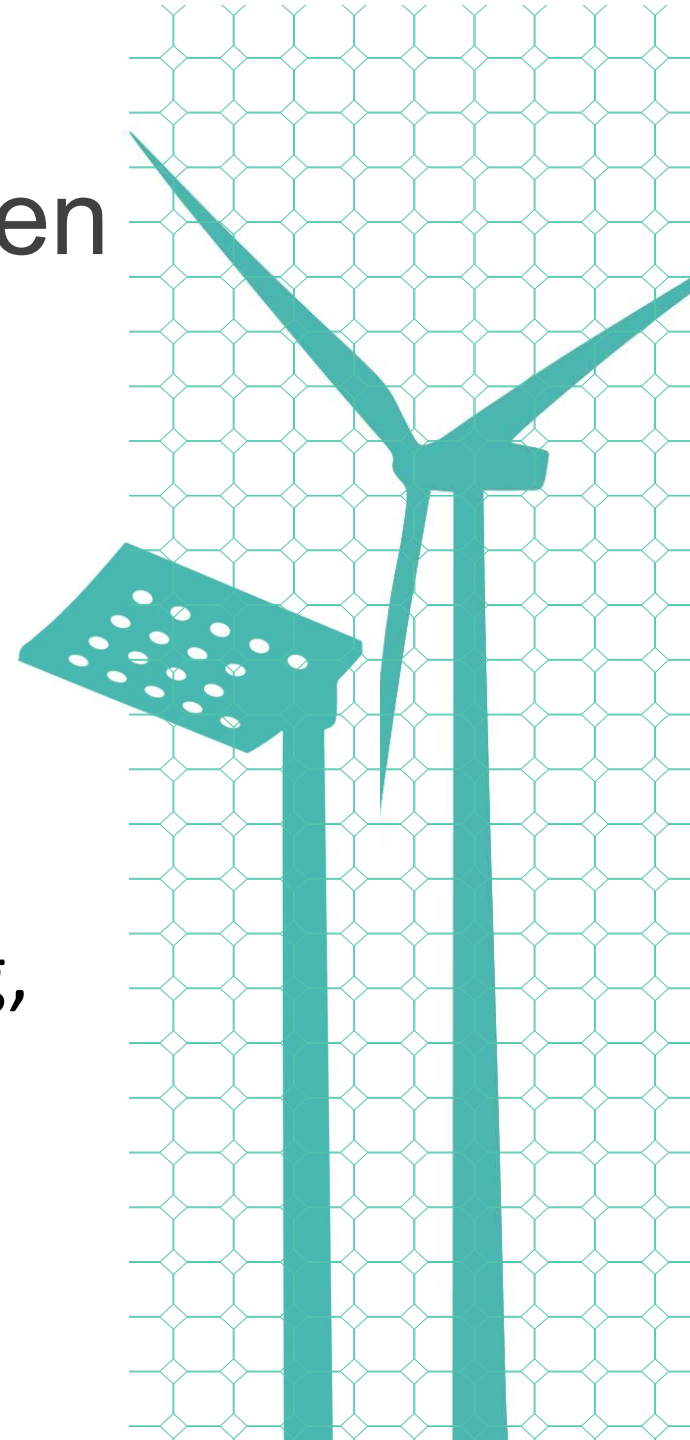
- Gefaseerde ontwikkeling op 'eigen grond'
  - Voorfase door gemeente
  - Daarna inschrijving via tender
- Borging op doelstelling, draagvlak & participatie en type ontwikkeling





# Scenario zelf ontwikkelen

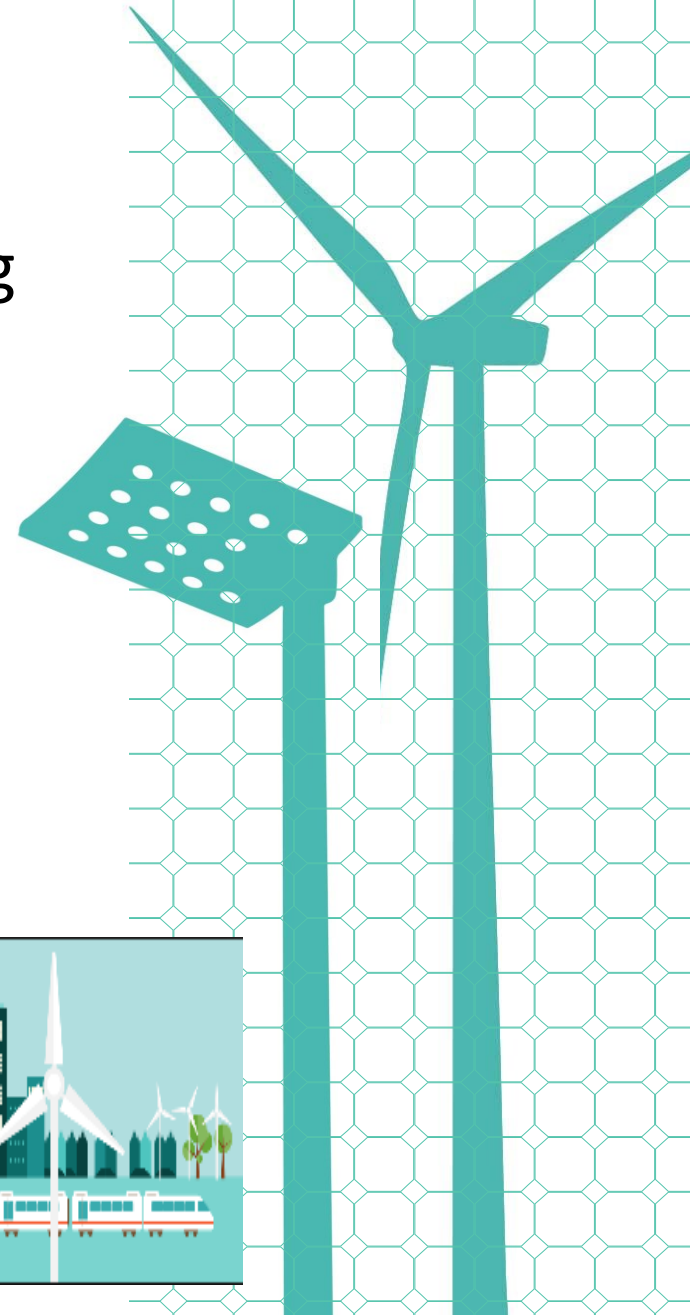
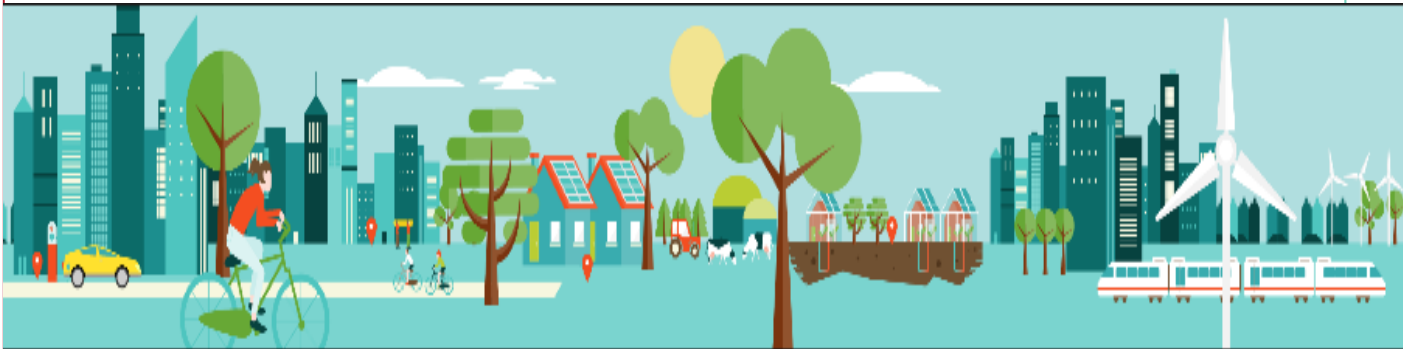
- 'Gemeente aan zet'
- Volledige regie en borging op doelstelling, draagvlak & participatie, type ontwikkeling, etc



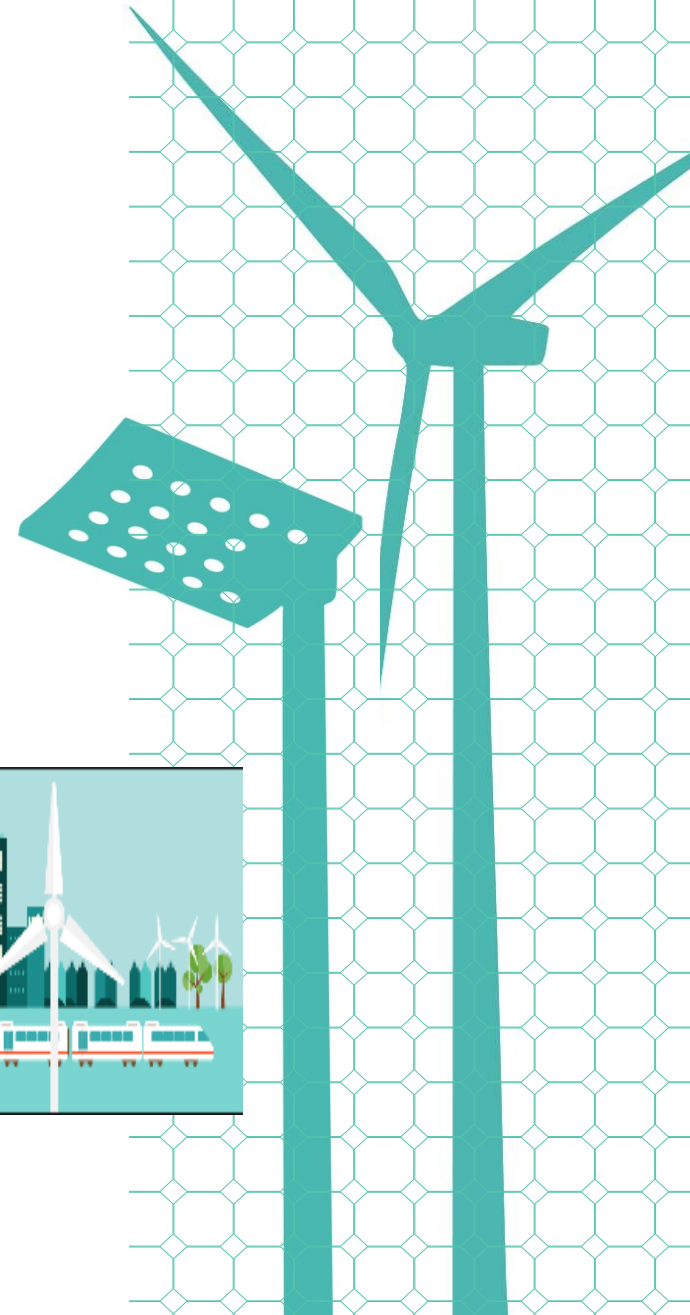


# Vragen aan u

- Hoe kijkt u aan tegen de rolname van gemeente in grootschalige duurzame opwekprojecten, en op welke wijze ziet u idealiter de betrokkenheid van de AGEM vormkrijgen?



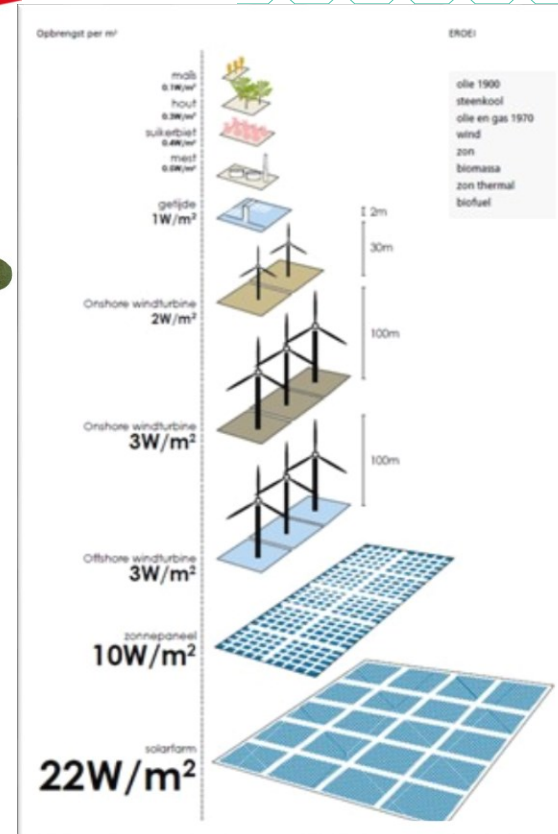
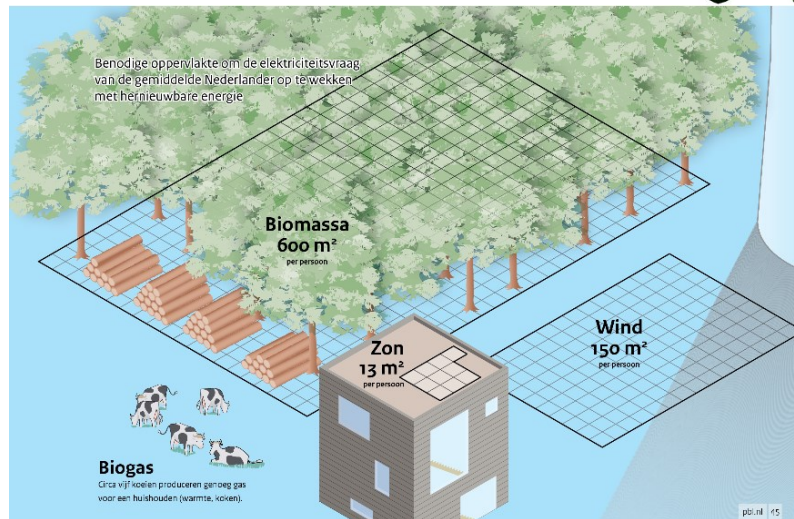
# Opiniërend gesprek scenario's duurzame energie opwekking



# Op zoek naar maximale bandbreedtes

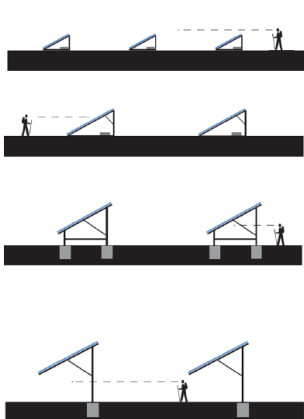
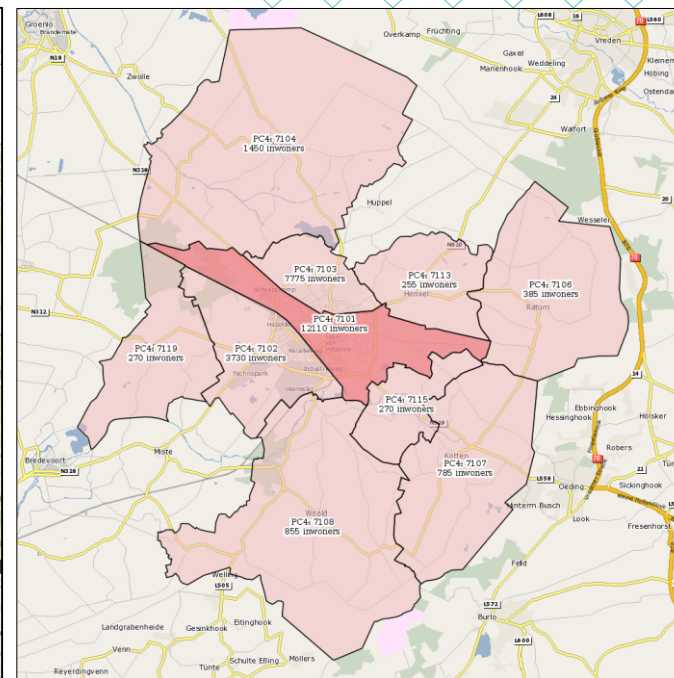
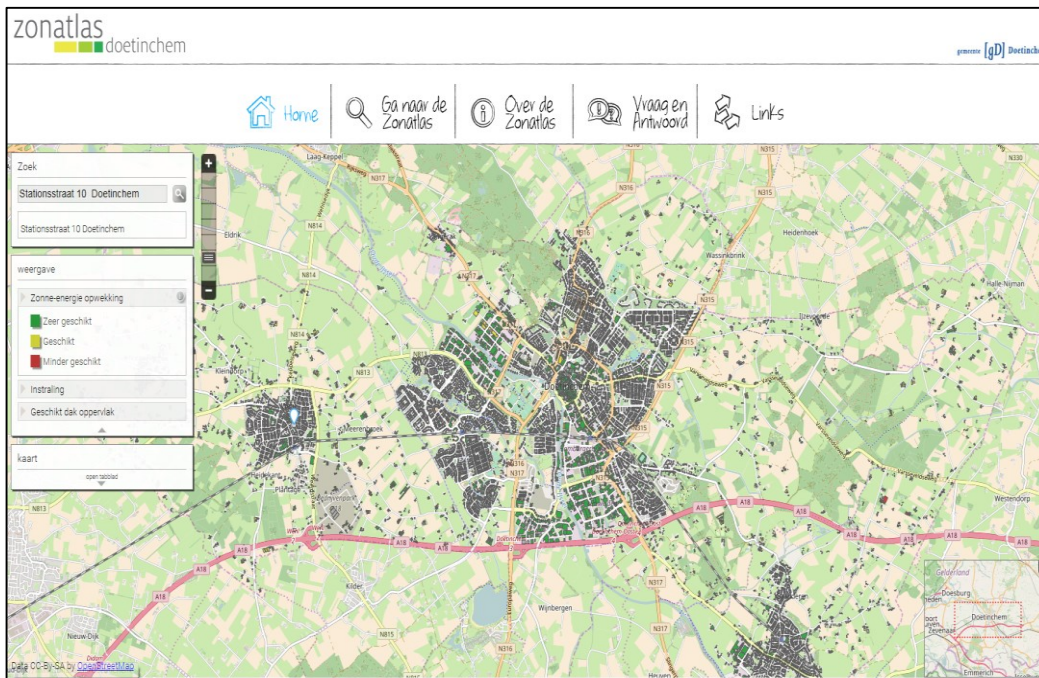


**JA** Wij zijn voor groene energie! | **NEE** Maar geen windmolens op deze locatie!



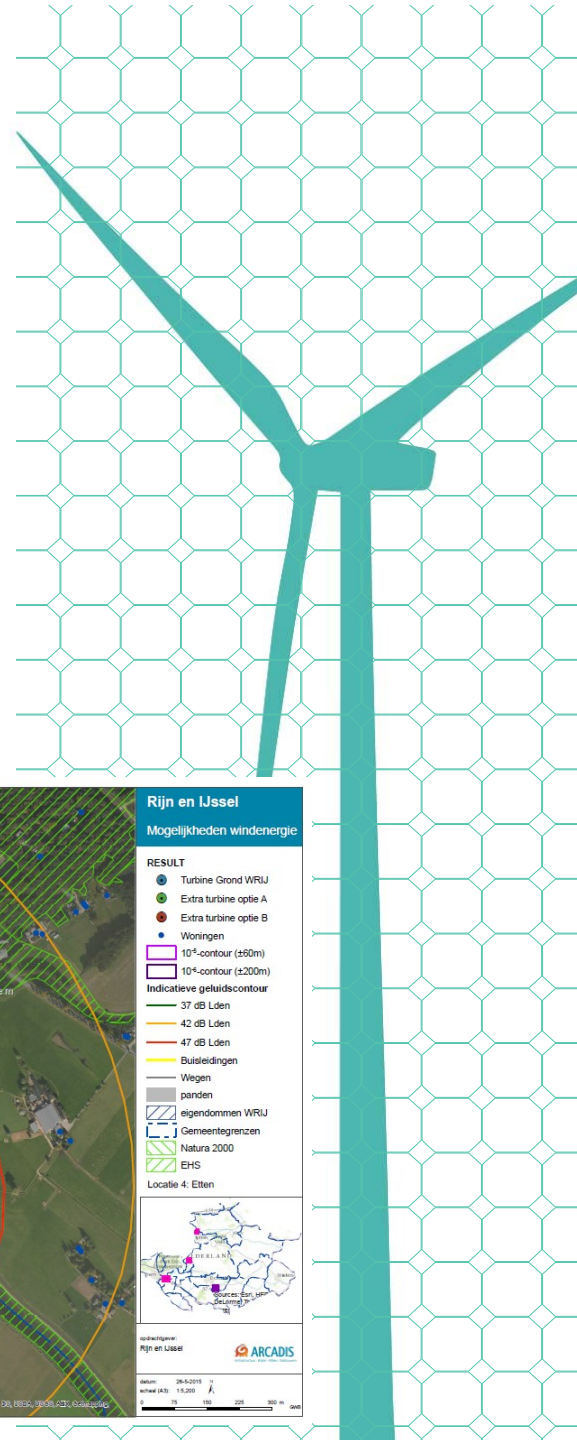


# Scenario Alleen zon

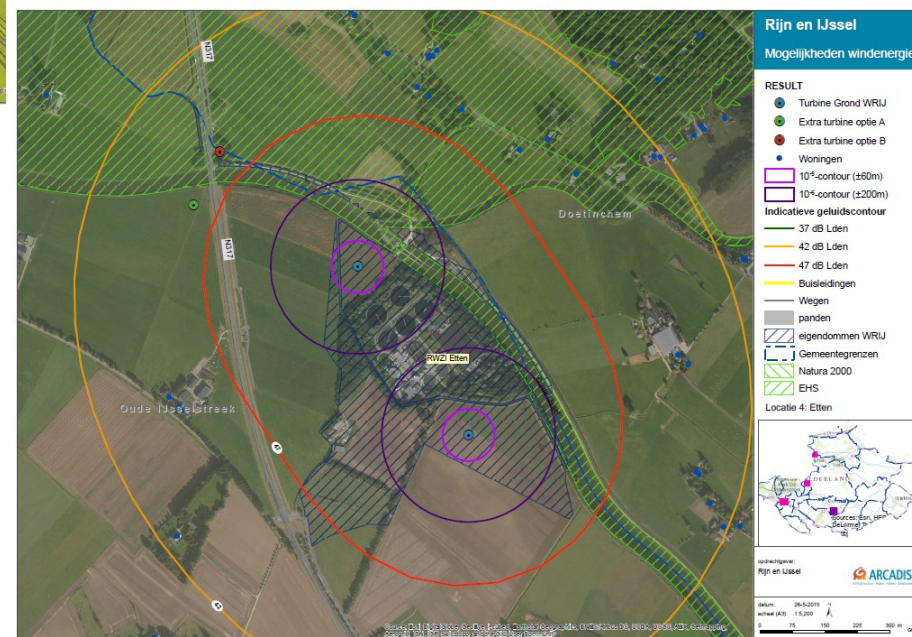
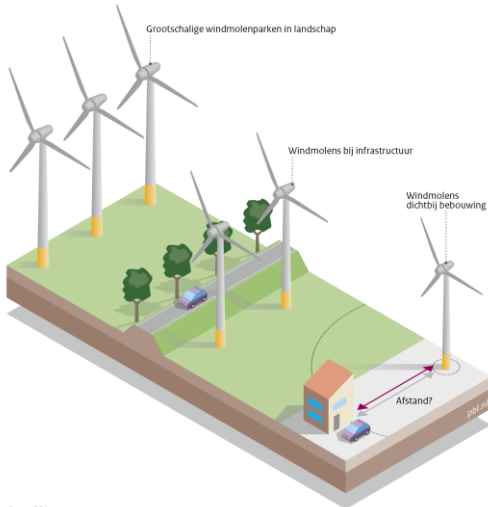




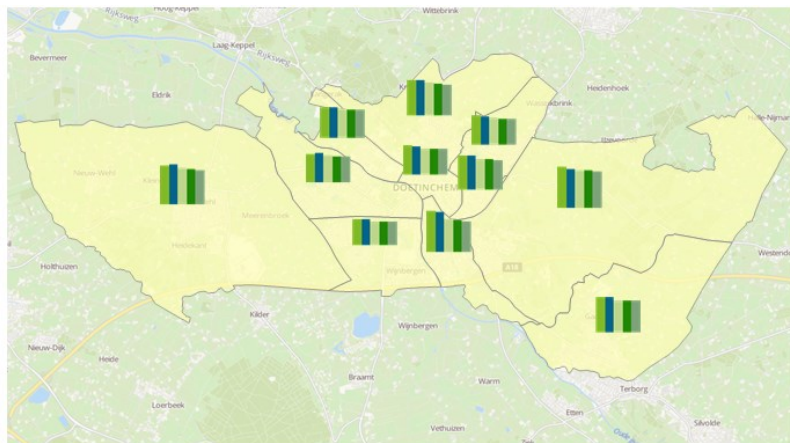
# Scenario *Optimum* wind



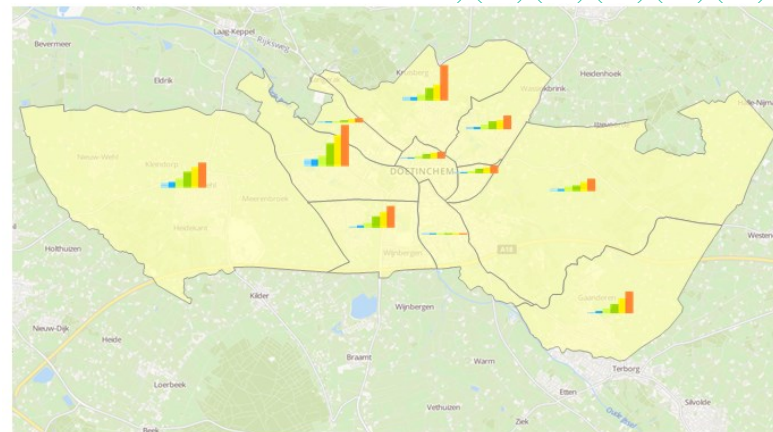
## Wind op land



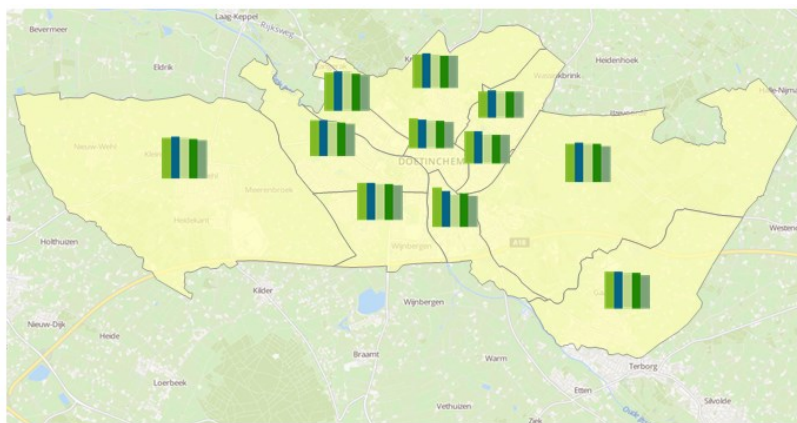
# Scenario *Energievraag naar nul*



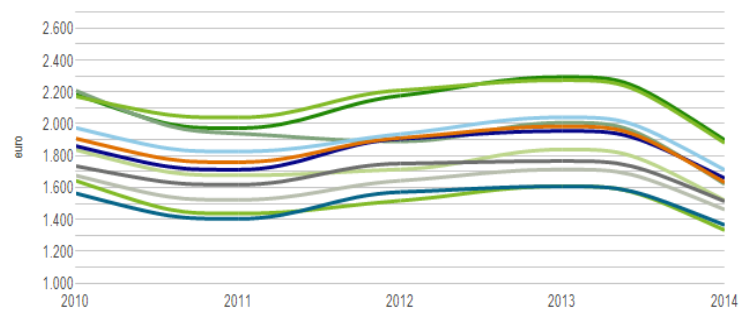
■ 2010 ■ 2011 ■ 2012 ■ 2013 ■ 2014  
Eenheid: m³



■ 2010 ■ 2011 ■ 2012 ■ 2013 ■ 2014 ■ 2015



■ 2010 ■ 2011 ■ 2012 ■ 2013 ■ 2014  
Eenheid: kWh



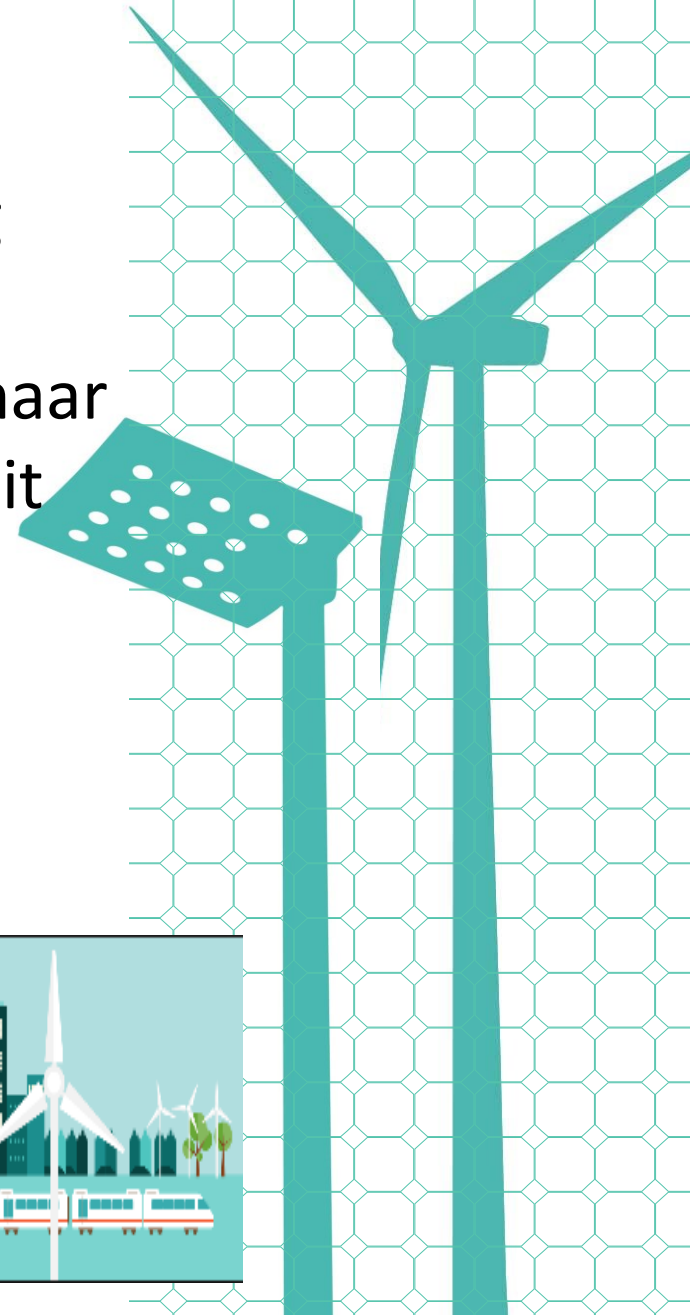
— Wijk 01 Doetinchem Centrum — Wijk 02 — Wijk 03 — Wijk 04 — Wijk 05 — Wijk 06 — Wijk 07 — Wijk 08 — Wijk 09 — Wijk 11 Buitengebied Doetinchem — Wijk 31 Wehl

Eenheid: euro



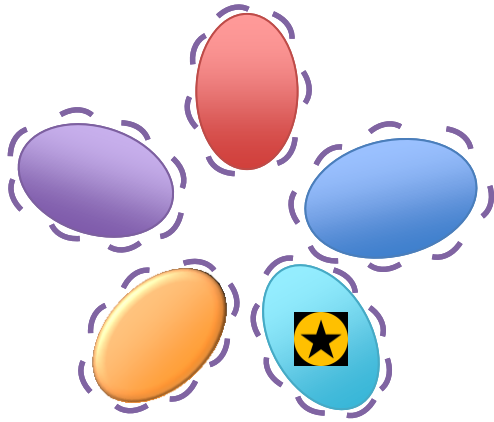
# Vragen aan u

- Bent u het eens met de uitwerking van bandbreedtes ‘alleen zon’, ‘optimum wind’ en ‘energievraag naar nul’ op consequenties bezien vanuit de opgave Doetinchem energieneutraal 2030?
- Wilt u nog andere scenario's uitgewerkt zien?



# Vervolgtraject

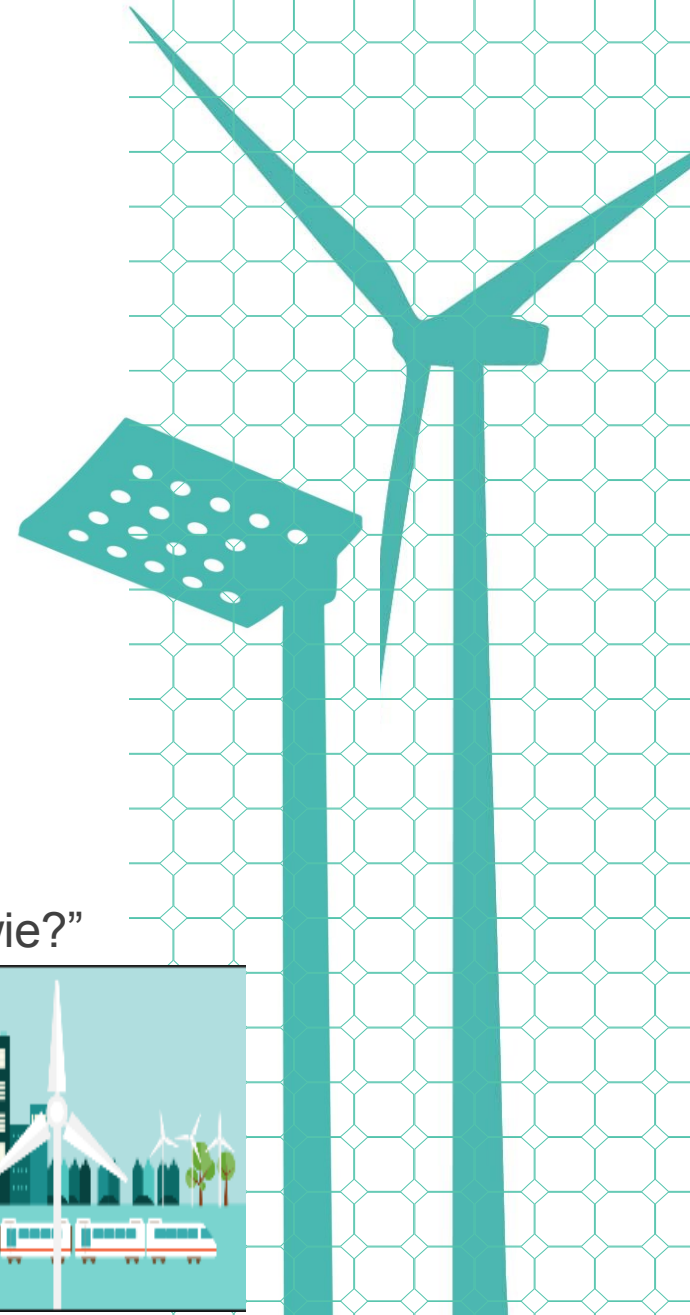
- Februari/maart 2017 energiedialoog(tafels)



💡 1e ronde → “wat?”

💡 2e ronde → “hoe?”

💡 3e ronde → “wie?”





# Vervolgtraject

- Eind maart 2017
  - Resultaten energiedialoog(tafels)
- Tot eind april 2017
  - Uitwerking integrale routekaart 2030
- Vervolg: vertaling naar uitvoeringsagenda 2018-2019 en 'uitvoeringsconvenanten'

