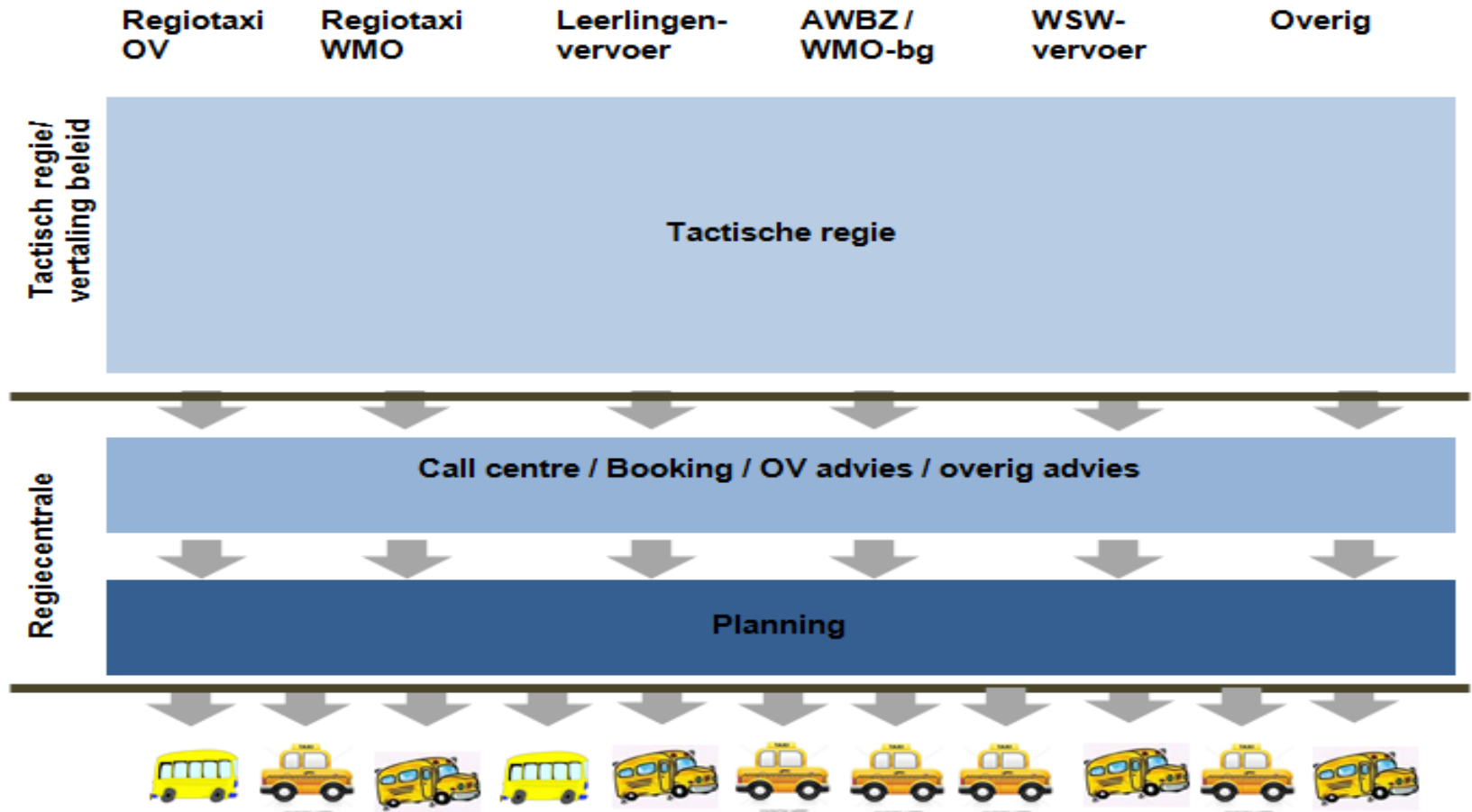




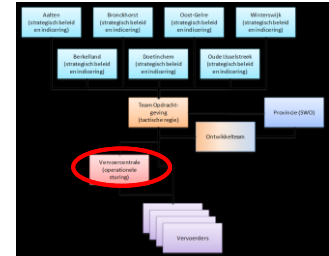
Stand van zaken september 2015

Aanleiding

- Provincie stopt met de Regiotaxi per 1-1-2017
- Gemeenten zijn per 1-1-15 verantwoordelijk voor (bijna) alle vormen van doelgroepen vervoer
- Provincie concentreert zich op kernnet: verbindend OV (voorlopig vanaf 2020)

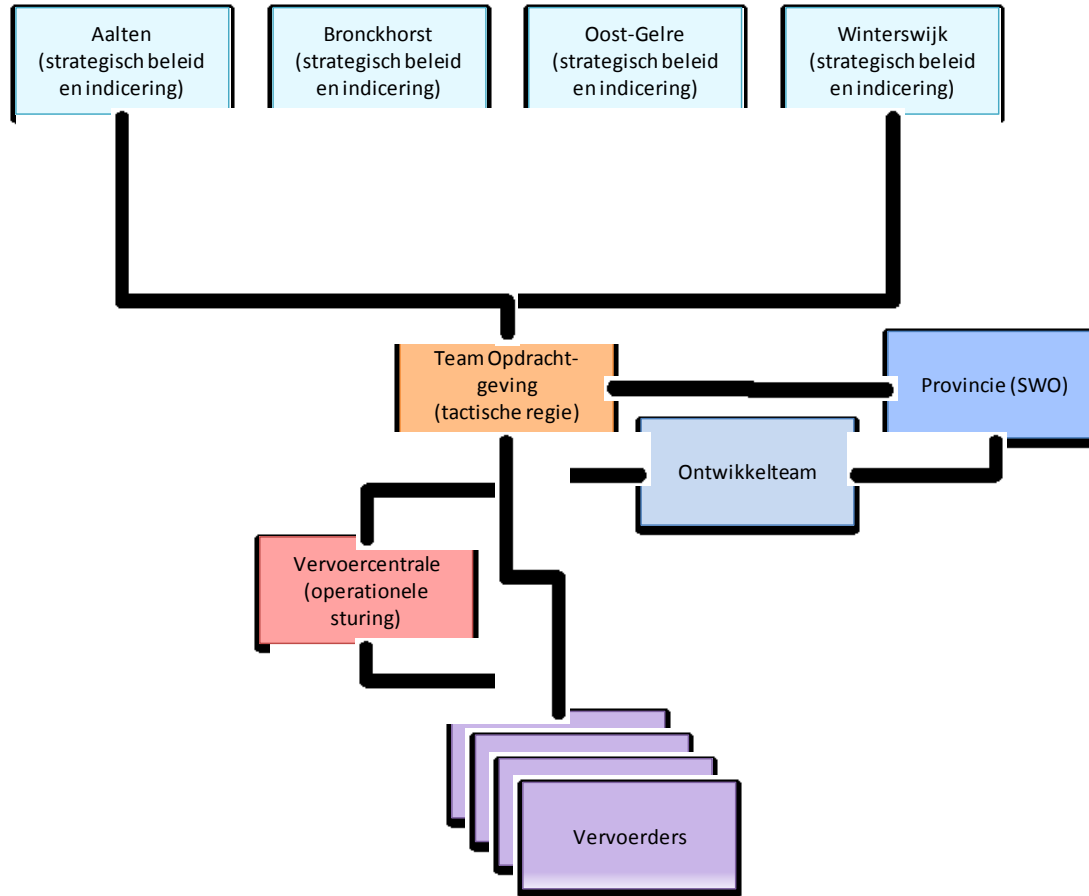


vragen / kernpunt

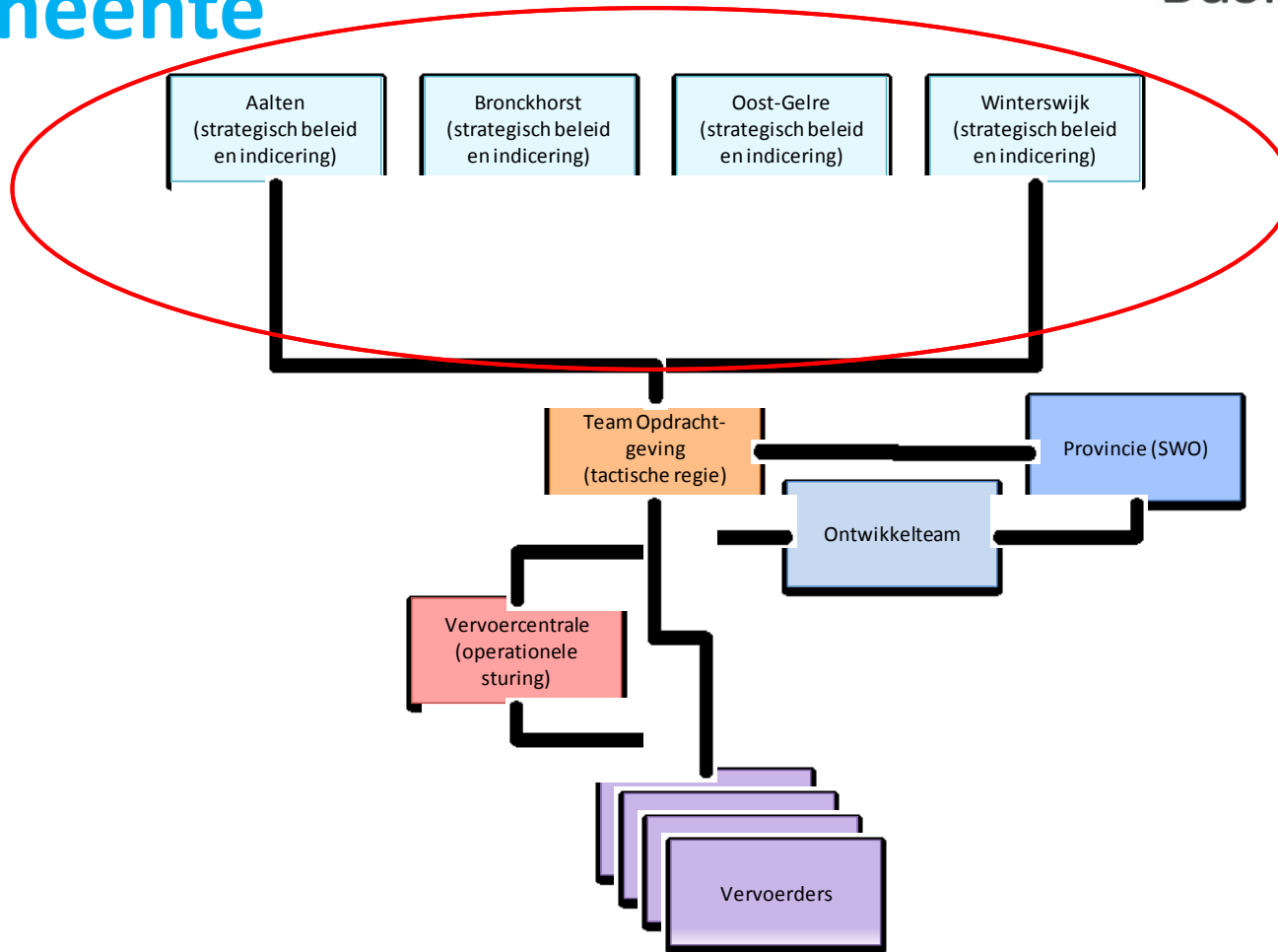


- we willen zoveel mogelijke vormen van vervoer integreren in één systeem

Organisatie

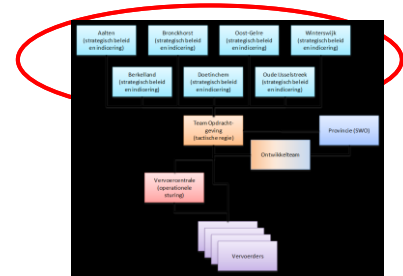


Gemeente

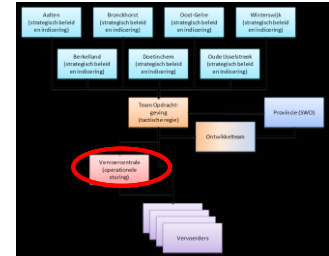


Taken Gemeenten

- Beleidsontwikkeling, lokaal
- Indicatie/toekennen mobiliteitsprofiel
- Financiering
- Harmonisatie van beleid waar zinvol
- Systemkenmerken vervoer overal gelijk

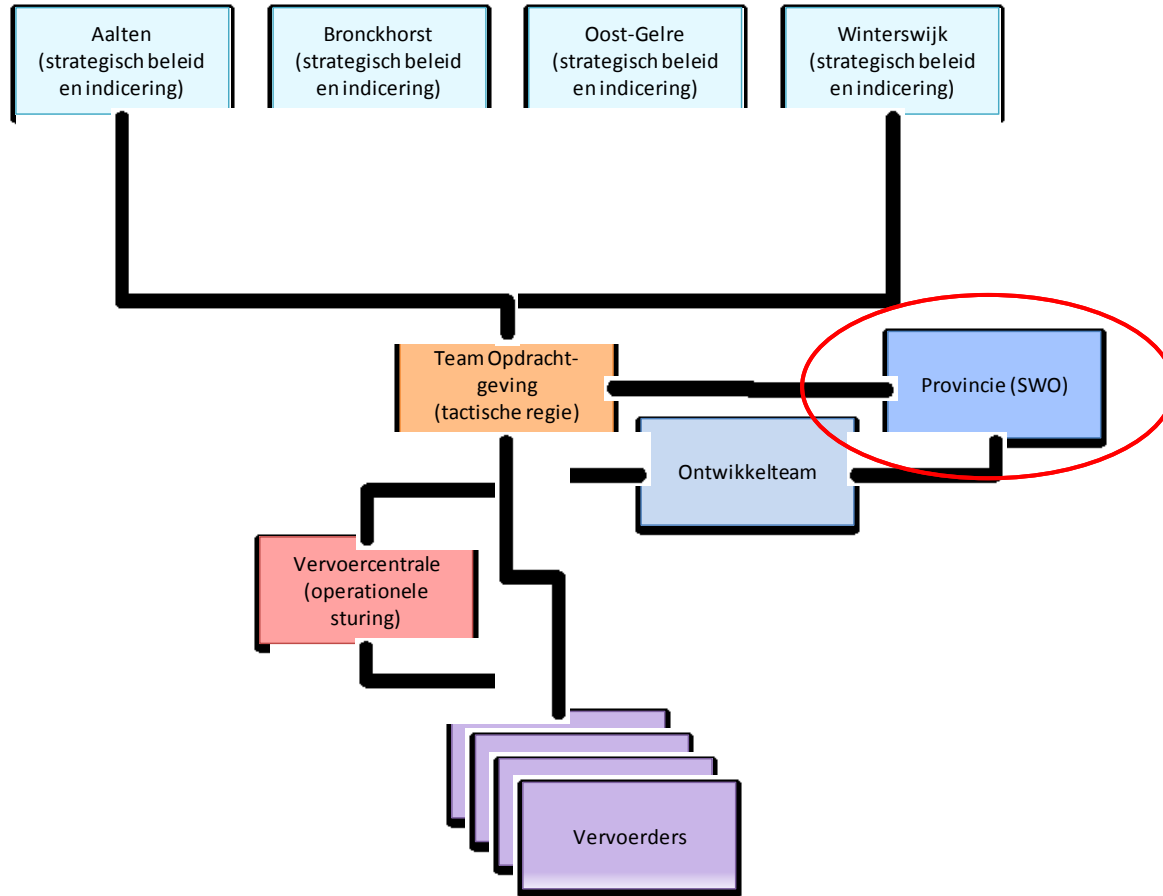


vragen / kernpunt



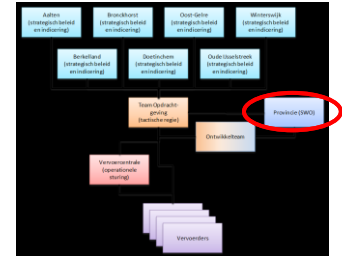
- de beleidsverantwoordelijkheid voor indicatie en financiën willen we niet centraliseren
- de systeemkenmerken voor vervoer voor iedere gemeente willen we uniform laten

Provincie

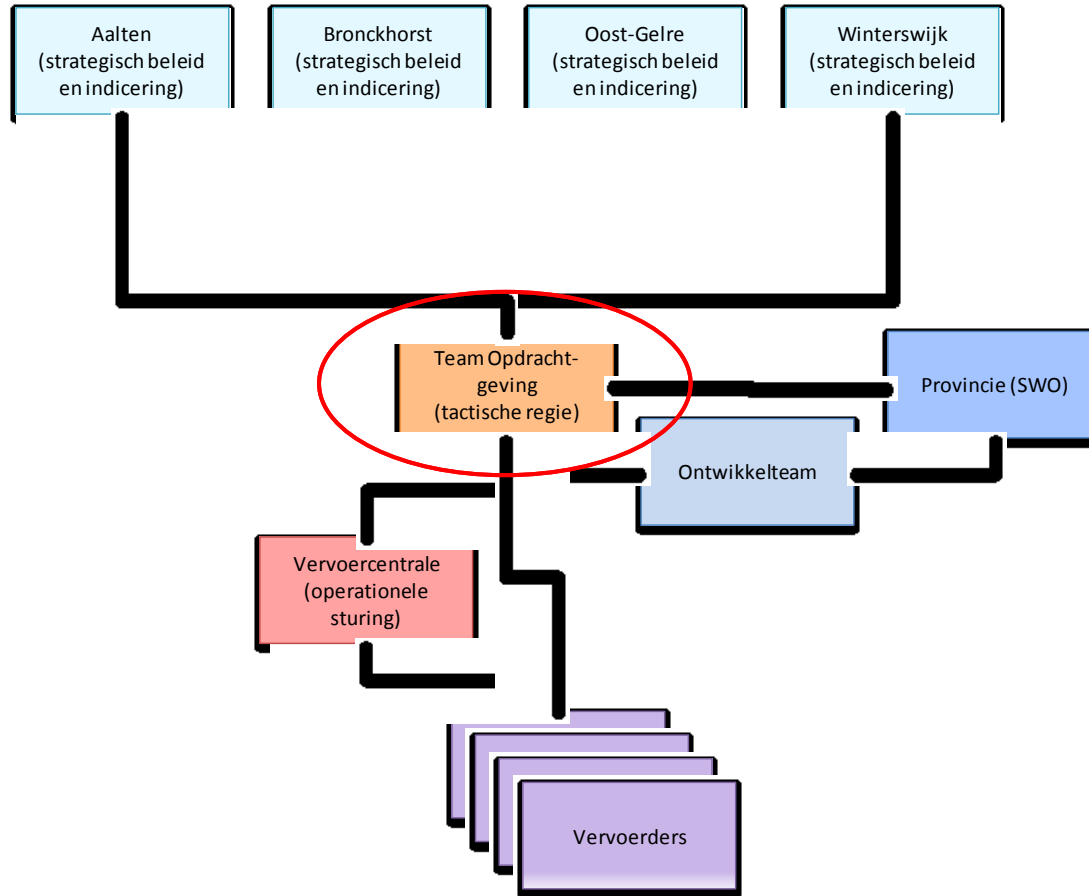


Taken Provincie

- Beleidsontwikkeling OV
- Financiële bijdrage
- Integratie flexnet en basismobiliteit
- Ontwikkelteam



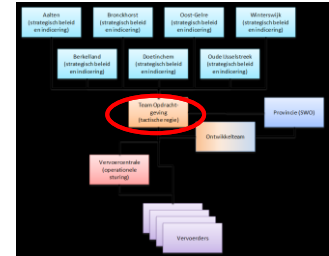
Team Opdrachtgeving



Taken

Team Opdrachtgeving

- Inkoop en aanbesteding
- Samenwerking met concessiehouder OV
- Contractbeheer en budgetbewaking
- Uitvoerder SWO provincie
- Tactische regie:
 - Klachtenprocedure, -aanname en -bewaking
 - Productformule
 - Advisering aan gemeenten en provincie
 - Facturering naar gemeenten en provincie
 - Contacten met vertegenwoordiging van reizigers



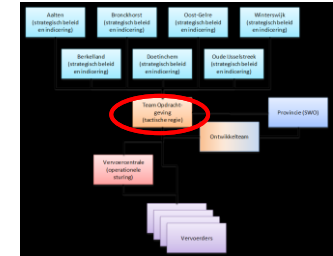
Omvang Team Opdrachtgeving



Functie	2015	2016	2017
Teamleider	0,5	1,0	0,5
Vervoer/ontwikkeling	0,5	0,5	0,75
Contractbeheer (inkoop/juridisch)	0,5	0,5	0,25
Communicatie		0,5	
Financiën en P&C			0,5
Admin./Secr. ondersteuning		0,5	1,5
Totaal	1,5	3,0	3,5

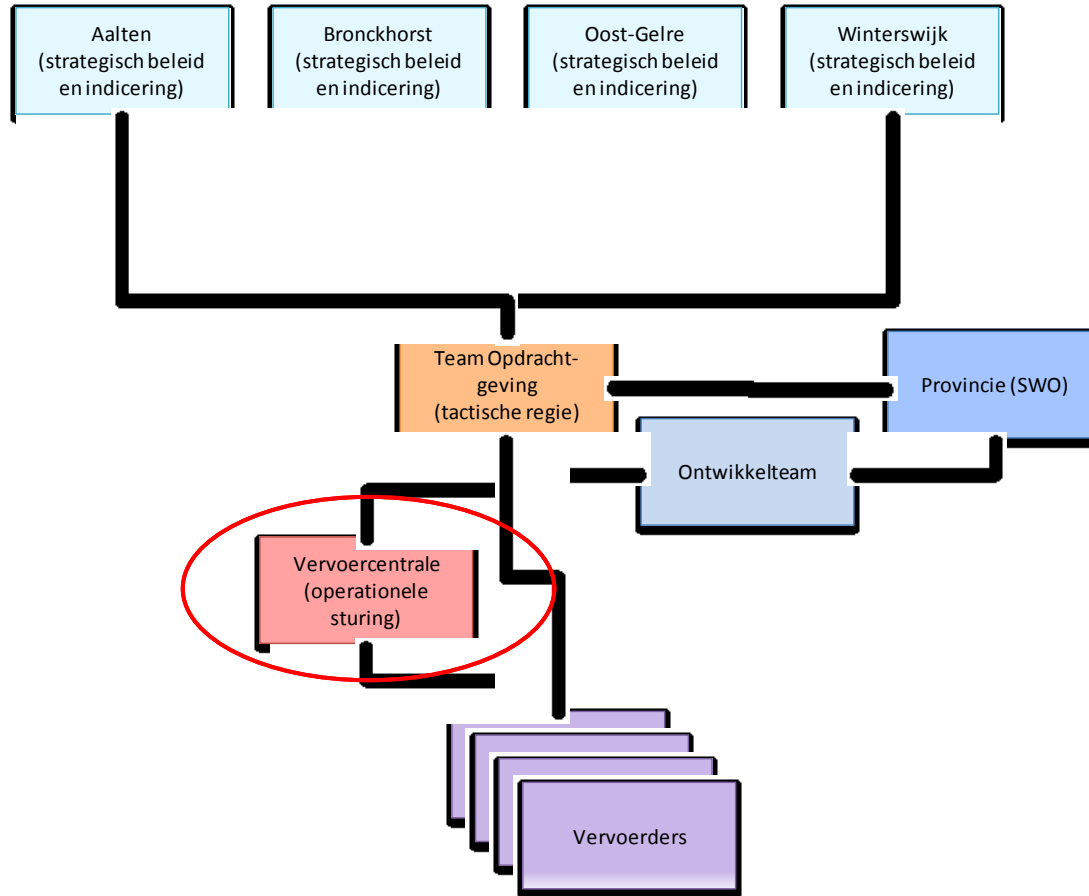
Juridische vorm

Team Opdrachtgeving



Aspect	Wgr	Bij RA	Wgr light	Bij 1 gem	BV/NV
Eenvoud oprichting	Dark Red	Light Red	Light Red	Light Green	Dark Red
Invloed gemeenten	Dark Red	Light Red	Light Green	Light Green	Light Green
Bestuurlijke druk	Dark Red	Light Green	Dark Green	Dark Green	Dark Green
Past bij werkzh.	Dark Red	Light Green	Light Green	Light Red	Light Red
Efficiency/kosten	Dark Red	Light Red	Light Red	Light Green	Light Red

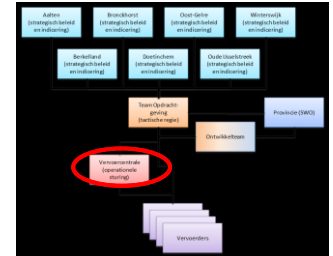
Vervoercentrale



Taken

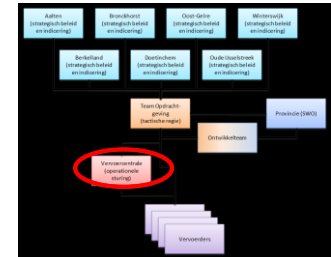
Vervoercentrale

- Operationele regie Vervoer
 - Aanvraag/boekings ritten (call center)
 - Ritplanning
 - Rittoedeling
 - Ondersteuning uitvoering (transactie reiskosten, terugbelservice, controle uitvoering)
 - Financieel-/administratieve afhandeling



Taken

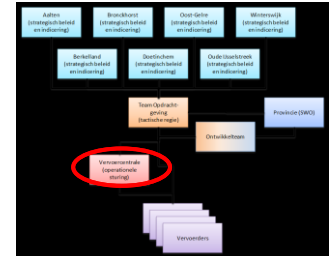
Vervoercentrale



- Operationele regie Vervoer
- Communicatie en informatie
- Klachtafhandeling
- Monitoring kwaliteit en klanttevredenheid
- Data-analyse
- Advisering aan team Opdrachtgeving

Juridische vorm Vervoercentrale

- Uitbesteding aan een marktpartij

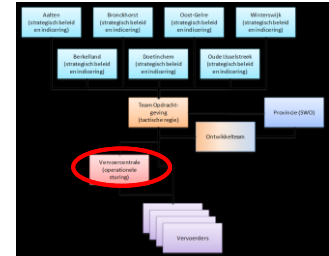


Juridische vorm

Vervoercentrale

Aspect	Gem. dienst	BV/NV	PPS	Markt
Optimalisatie vervoerproces	Dark Red	Light Green	Light Green	Dark Green
Invloed gemeente	Light Green	Light Red	Light Red	Dark Red
Productontw./-vernieuwing	Dark Red	Light Red	Light Green	Dark Green
Past bij rol overheid	Dark Red	Light Red	Light Green	Dark Green
Ontwikkelkosten	Dark Red	Light Red	Light Green	Dark Green
Risico's	Light Red	Light Red	Dark Red	Light Red
Continuïteit	Light Green	Light Green	Light Green	Light Red

vragen / kernpunt



- we kiezen voor het procesmodel van een vervoercentrale