

Begroting
2016 in
één
oogopslag

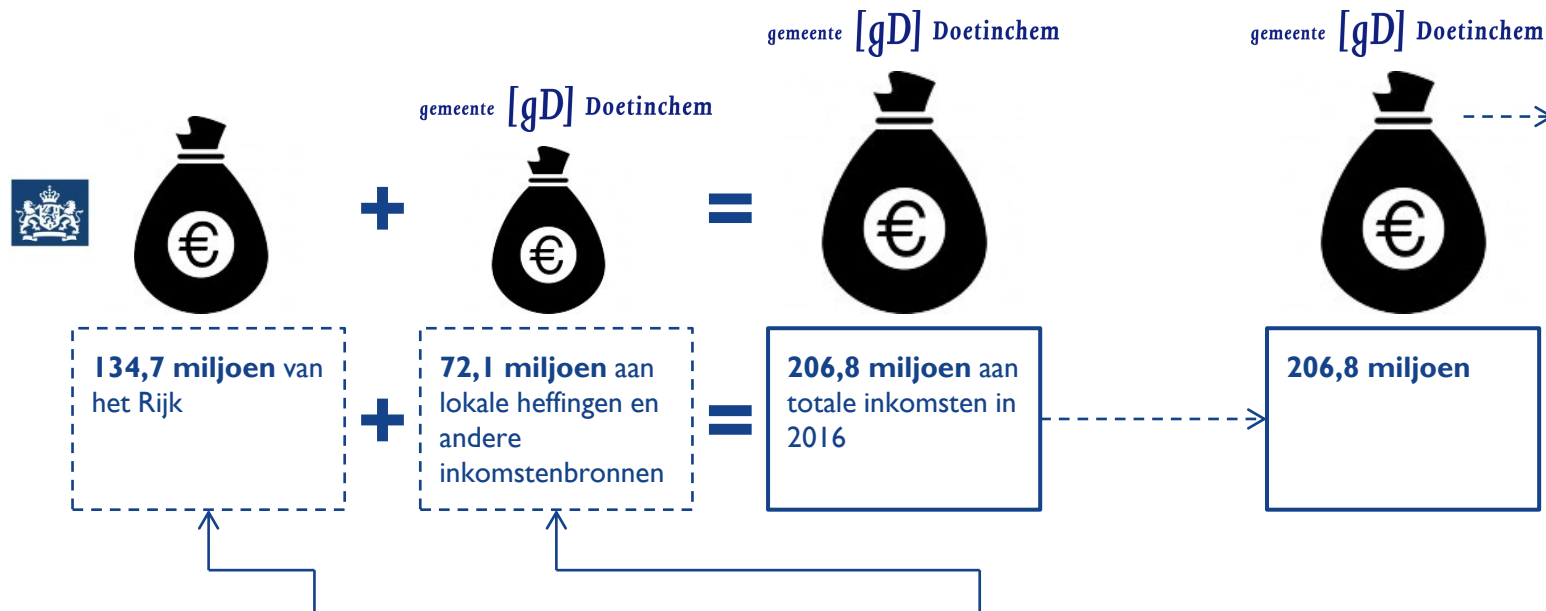
Huishoudboekje van de gemeente [gD] Doetinchem

Inkomsten

Waar komt het vandaan (€ 206,8 mln.)?

Uitgaven

Waar gaat het naartoe (€ 206,8 mln.)?



Rijksbijdrage:

Rijksbijdrage Sociaal Domein (DDK)

€ 60,3 mln.

Rijk uitkering gemeentefonds

€ 56,2 mln.

Doeluitkeringen Rijk

€ 18,2 mln.

Lokale heffingen en andere inkomstenbronnen:

Belastingen € 15,7 mln.

Dit zijn bijvoorbeeld:

OZB	€ 11.277.000
Parkeerbelastingen	€ 3.746.000
Hondenbelasting	€ 369.000
Reclamebelasting	€ 340.570

Leges & retributies € 14,2 mln.

Dit zijn bijvoorbeeld:

Afvalstoffenheffing	€ 5.900.000
Rioolheffing	€ 5.320.000
Leges omgevingsverg.	€ 1.853.000

Overige inkomsten programma's (reserves en voorzieningen, grondexploitatie en rente) € 42,2 mln.

Programma's

Programma's	Totaal gemeente	Per inwoner
1. Openbare orde en veiligheid	€ 4,2 mln.	€ 74
2. Economie en Werk	€ 2,1 mln.	€ 38
3. Onderwijs	€ 7,6 mln.	€ 135
4. Cultuur en cultuurhistorie	€ 6,8 mln.	€ 120
5. Sport	€ 5,5 mln.	€ 97
6. Bereikbaarheid	€ 11,7 mln.	€ 208
7. Landschap, natuur en recreatie	€ 6,6 mln.	€ 117
8. Duurzaamheid en milieu	€ 6,8 mln.	€ 120
9. Wonen en woonomgeving	€ 29,5 mln.	€ 521
10. Sociaal domein, waarvan:	€ 109,4 mln.	
Armoedebeleid	€ 5,0 mln.	€ 88
Bijstand	€ 17,9 mln.	€ 317
Jeugd	€ 22,7 mln.	€ 401
Maatschappelijke opvang, waarvan:	€ 4,3 mln.	
Maatschappelijke opvang, lokaal	€ 0,3 mln.	€ 5
Maatschappelijke opvang, regionaal	€ 4,0 mln.	€ 13*
Overig	€ 2,5 mln.	€ 45
Participatie	€ 14,2 mln.	€ 251
Wmo, waarvan:	€ 42,8 mln.	
Wmo lokaal	€ 17,2 mln.	€ 303
Wmo regionaal (beschermd wonen)	€ 25,6 mln.	€ 86*
11. Bestuur, organisatie en bedrijfsvoering	€ 8,1 mln.	€ 144
12. Algemene financiële middelen	€ 8,5 mln.	€ 151
Totaal	€ 206,8 mln.	€ 3234

* Bedrag is bepaald op basis van aantal inwoners regio gemeenten

Hoeveel betaal ik in 2016 aan:

Onroerendezaakbelasting (OZB)

Eenpersoonshuishouden	€ 247,00
Meerpersoonshuishouden	€ 247,00

Rioolheffing

Per aansluiting	€ 202,20
-----------------	----------

Afvalstoffenheffing

Éénpersoonshuishouden	€ 201,00
Meerpersoonshuishouden	€ 246,00

Hondenbelasting

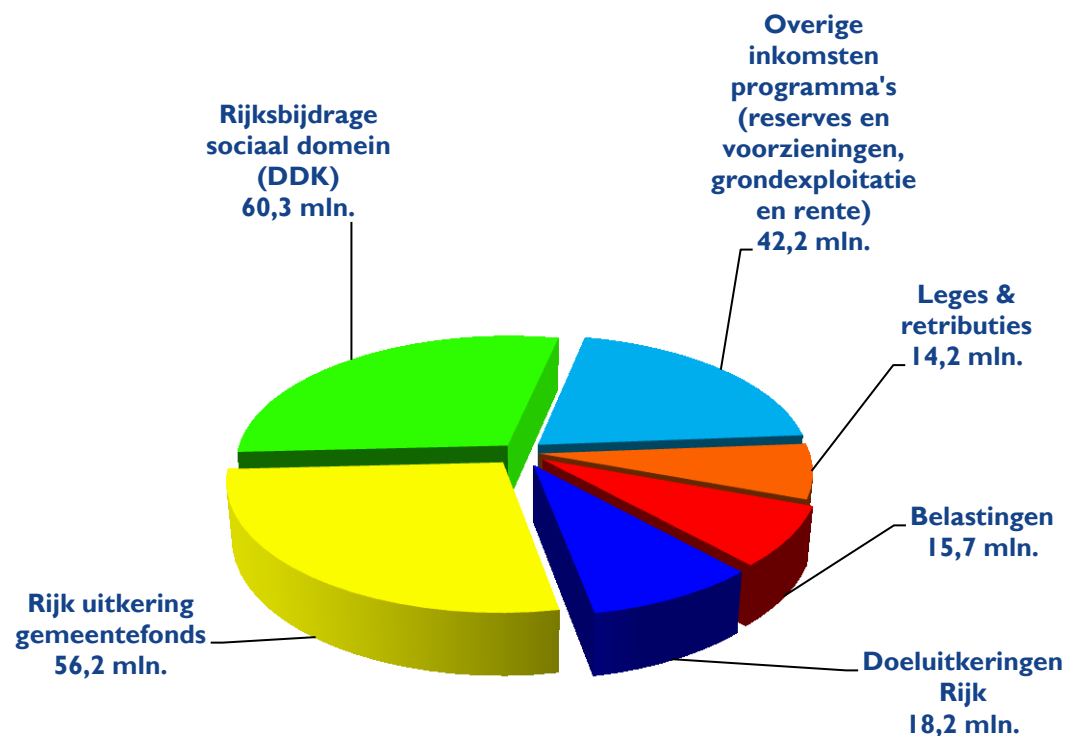
Één hond	€ 69,84
Twee honden	€ 174,60

Bestuurlijke prioriteiten 2016

- Financieel gezonde gemeente
- Niemand tussen wal en schip, inzet op preventie
- Aanvalsplan binnenstad
- Stimuleren initiatieven uit de samenleving
- Voorkomen van problemen en achterstanden bij jeugd
- We willen minder regels
- Samenwerking culturele organisaties
- Efficiënte uitvoeringsorganisatie Participatiewet
- Herijking woningbouwstrategie
- Doetinchem energieneutraal in 2030
- De sportcoöperatie
- Verdieping communicatie en burgerparticipatie
- Regionale samenwerking
- Bevorderen gebruik recreatieve voorzieningen

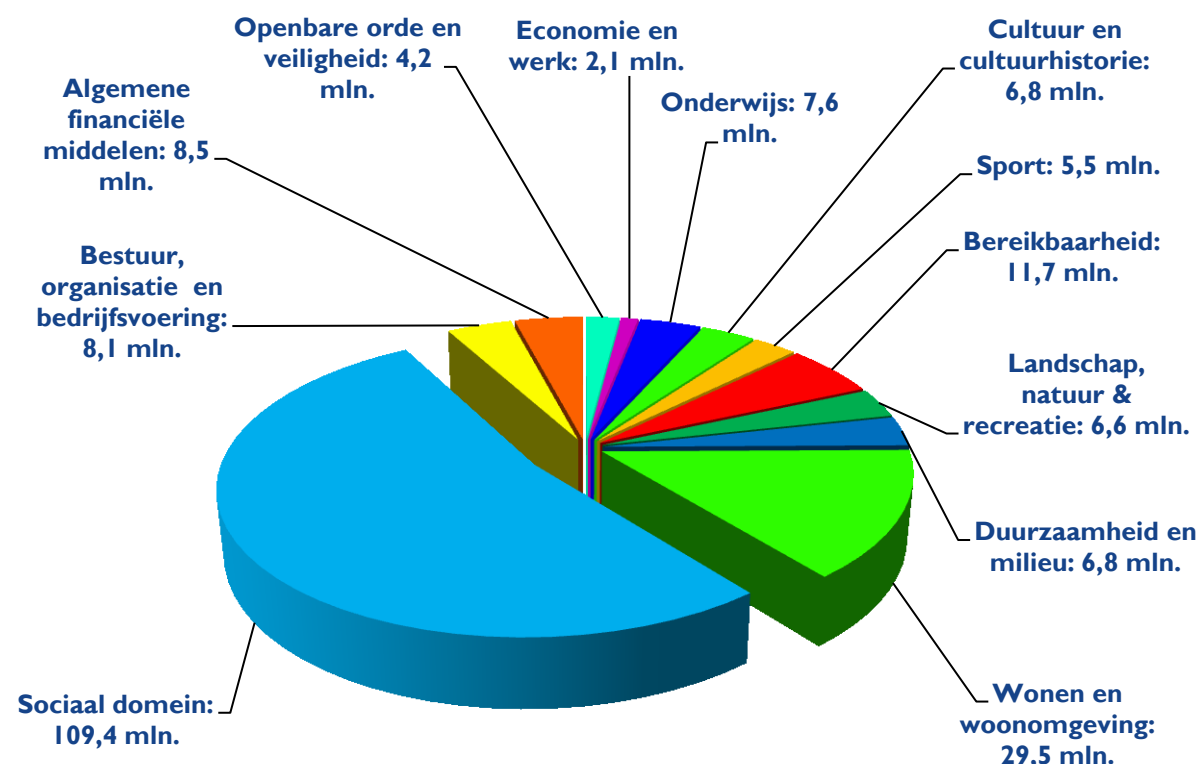
Inkomsten

Waar komt het vandaan (€ 206,8 mln.)?

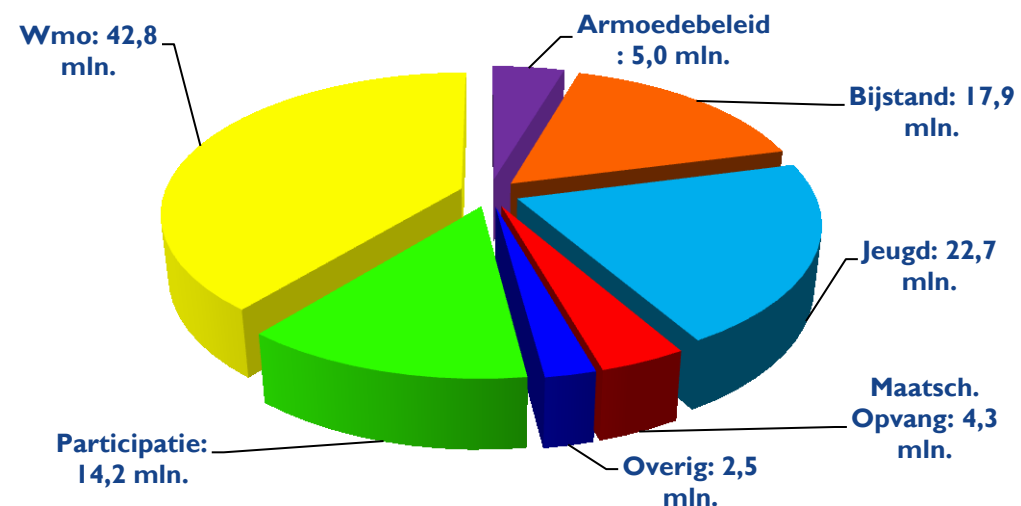


Uitgaven

Waar gaat het naartoe (€ 206,8 mln.)?



Verdeling kosten Sociaal Domein (€ 109,4 mln.)



Woonlasten meerpersoonshuishouden

Jaar	2014	2015	2016
Doetinchem	€ 682,45	€ 691,37	€ 695,20
Grootteklassen 50.000 – 100.000 inwoners	€ 699,80	€ 715,81	Nog niet bekend

Bron: Centrum voor Onderzoek van de Economie van de Lagere Overheden (COELO)