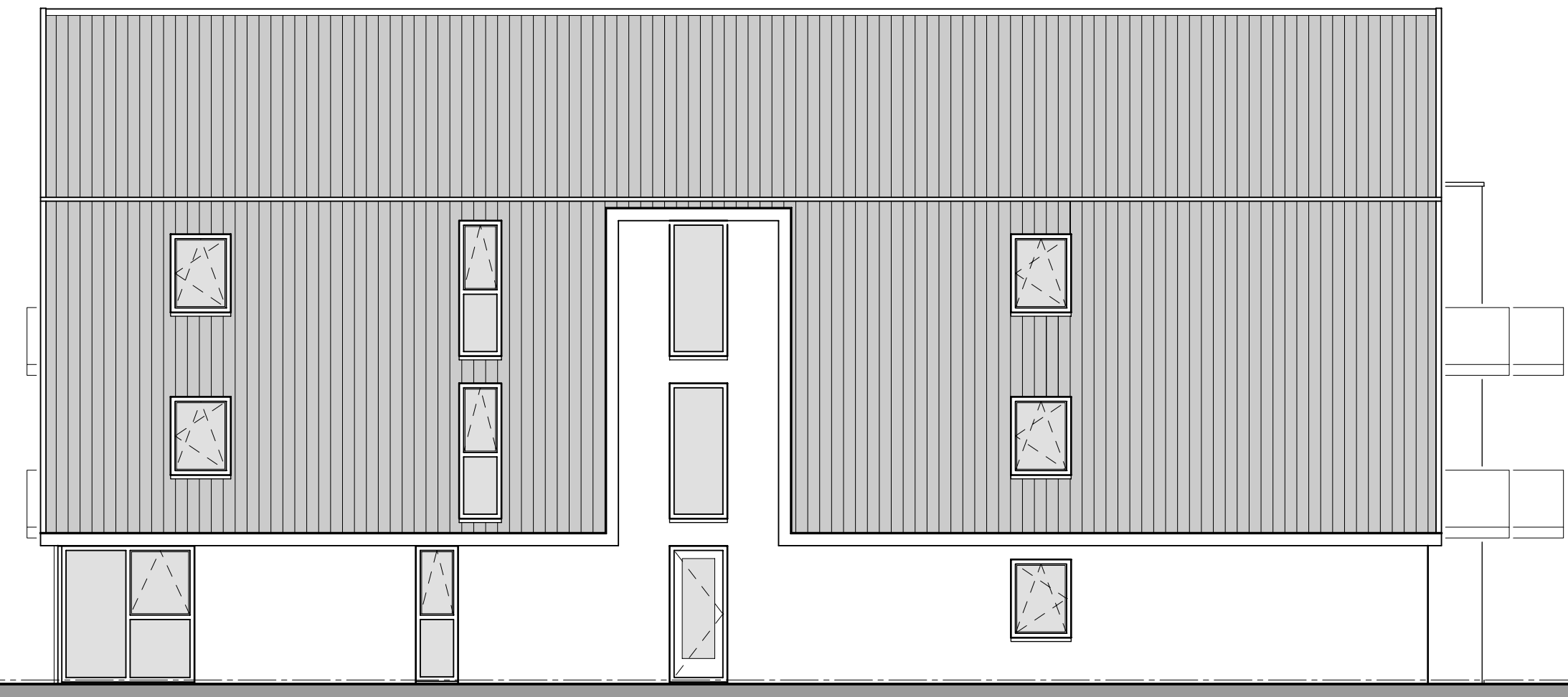
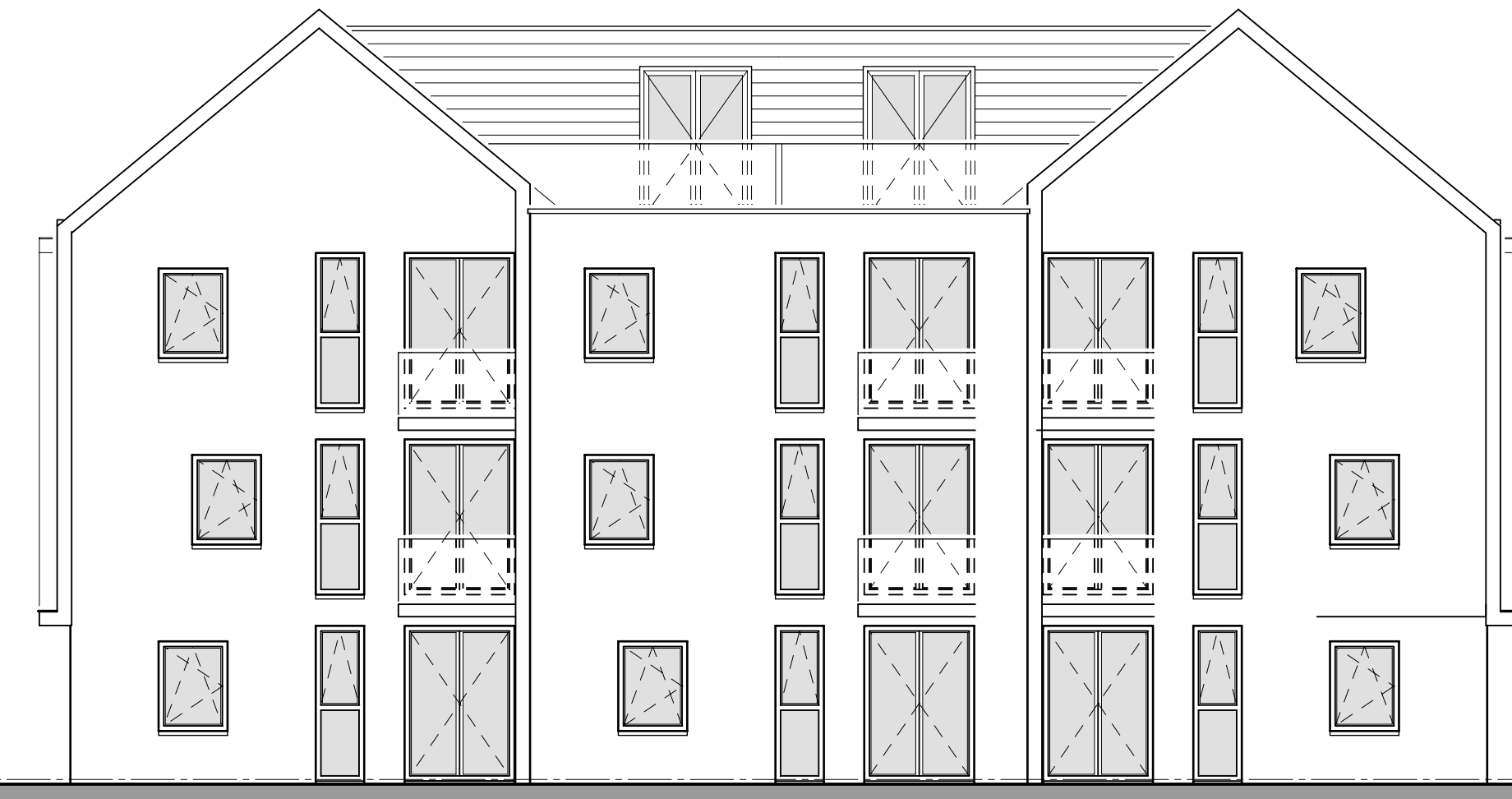


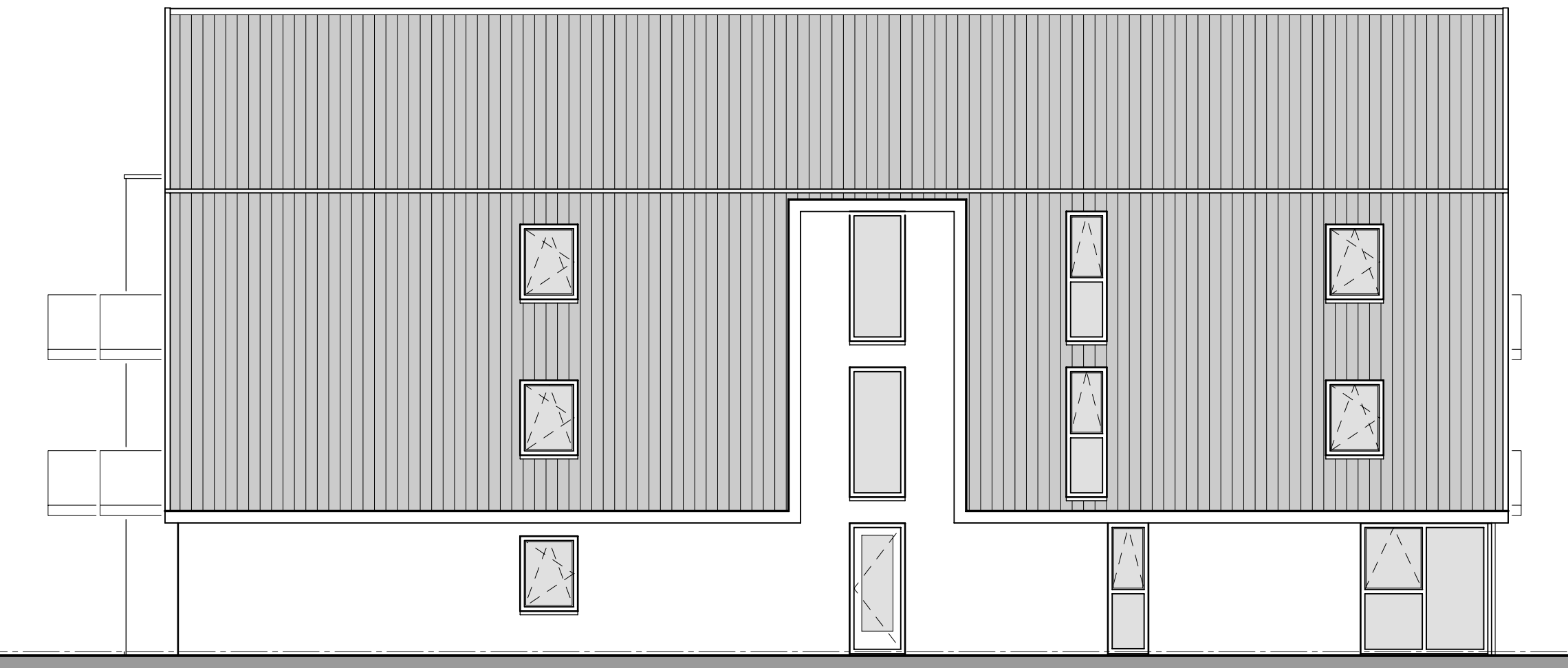
voorgevel 1:100



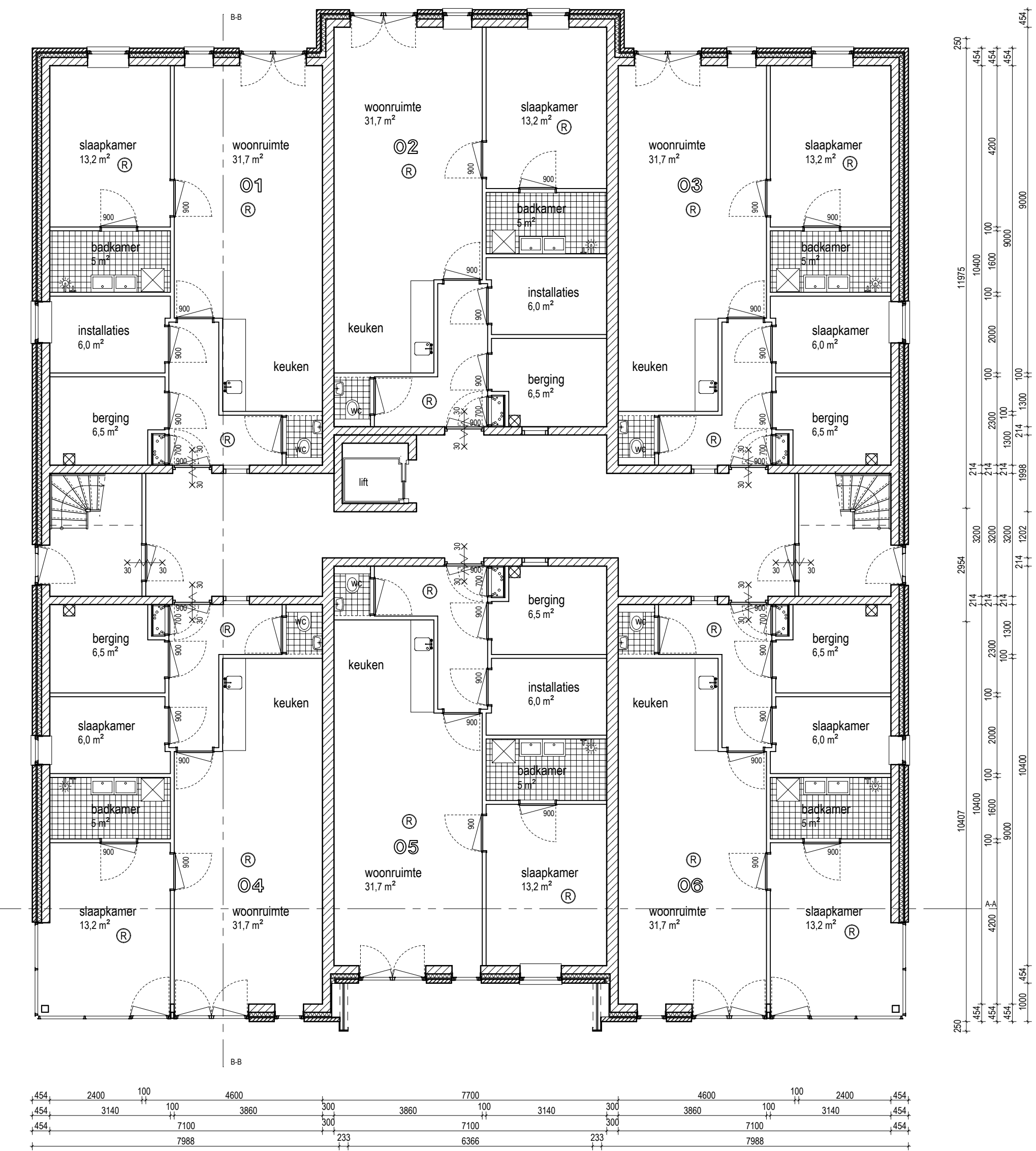
rechtgervel 1:100



achtergevel 1:100



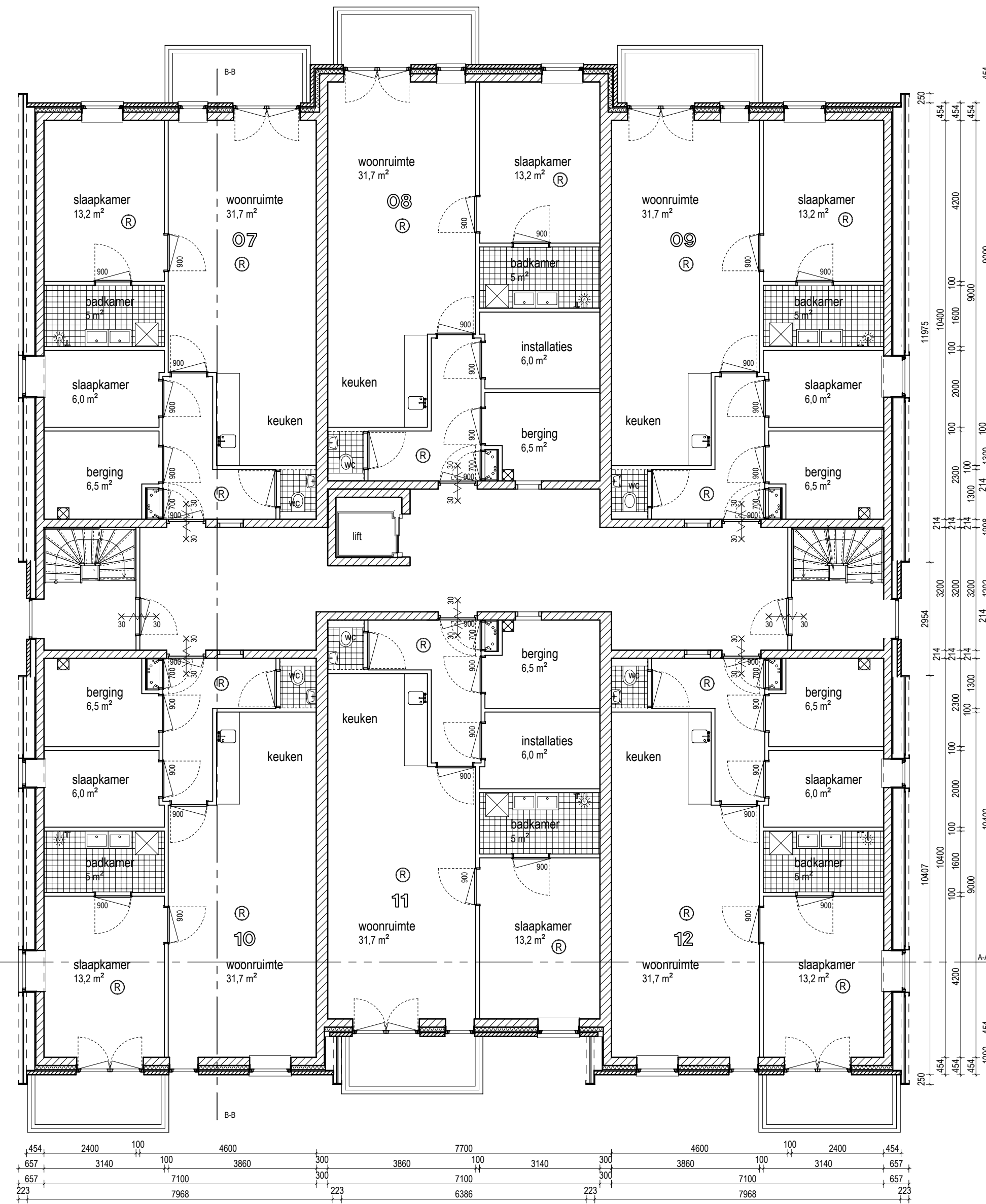
linkergevel 1:100



begane grond 1:100

Roofmaat:
 een tekenende rookmeter die is aangepast
 aan de eisen van het bouwbesluit NEN 2555 en NEN-EN 14604
 of een rookmeter voor standaard en die voldoet
 aan de eisen van het bouwbesluit NEN 2555 en NEN-EN 14604
 of een rookmeter volgens de eisen van de tabel
 in nEN 309 en nEN 309n volgens NEN 2535
 of een rookmeter die is aangepast aan de eisen van het bouwbesluit NEN 2555 en NEN-EN 14604
 of een rookmeter volgens de eisen van de tabel
 in nEN 309 en nEN 309n volgens NEN 2535
 of een rookmeter die is aangepast aan de eisen van het bouwbesluit NEN 2555 en NEN-EN 14604
 of een rookmeter volgens de eisen van de tabel
 in nEN 309 en nEN 309n volgens NEN 2535

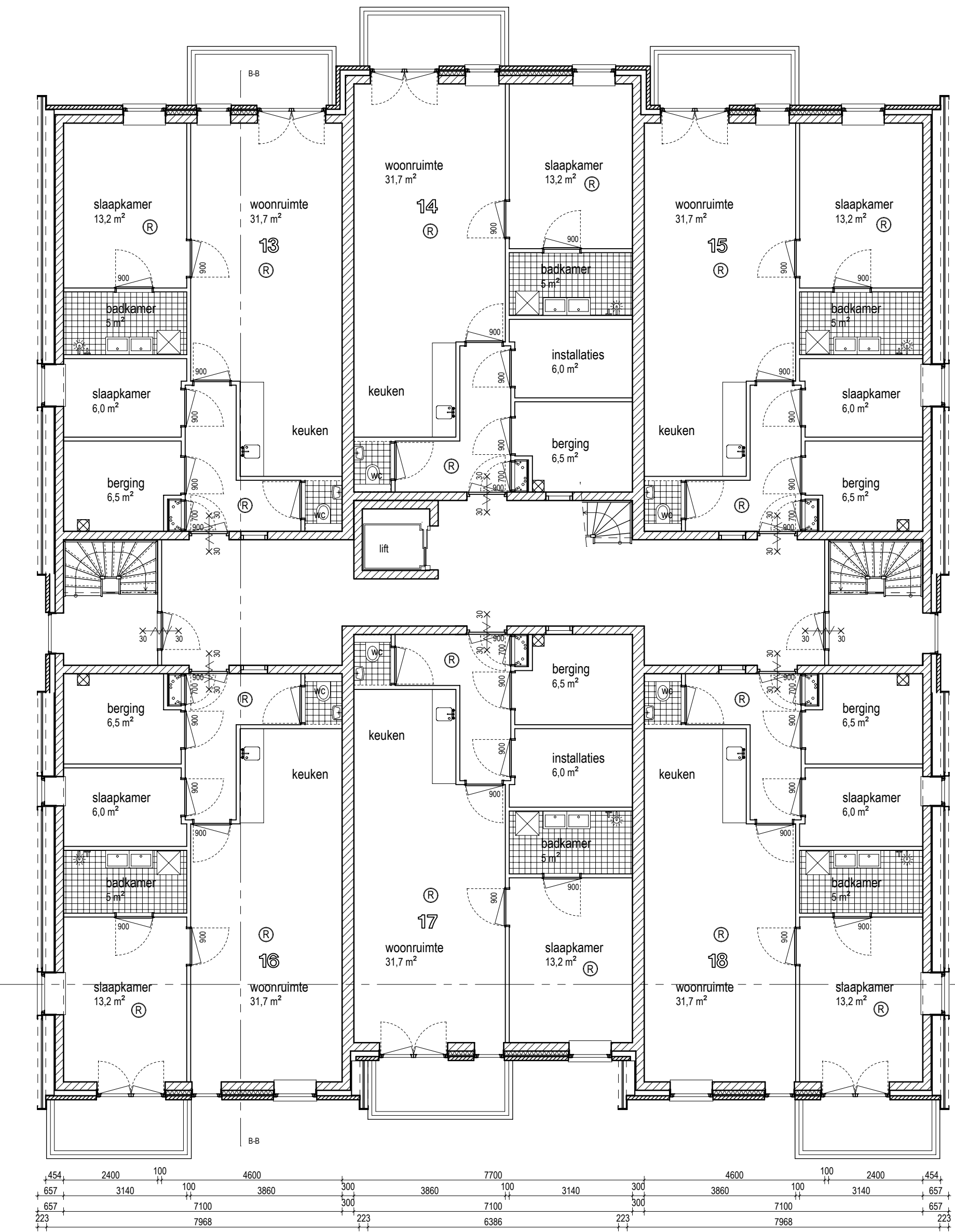
Hoogte in wandelwering d.m.v. tegels, hoogte t.o.v. bodemruimte min. 1200 mm + vloer.
 hoogte t.o.v. bodemruimte min. 2100 + vloer, e.o.a. vgl. BB 2012 art 127



eerste verdieping 1:100

Roofmaat:
 een tekenende rookmeter die is aangepast
 aan de eisen van het bouwbesluit NEN 2555 en NEN-EN 14604
 of een rookmeter voor standaard en die voldoet
 aan de eisen van het bouwbesluit NEN 2555 en NEN-EN 14604
 of een rookmeter volgens de eisen van de tabel
 in nEN 309 en nEN 309n volgens NEN 2535
 of een rookmeter die is aangepast aan de eisen van het bouwbesluit NEN 2555 en NEN-EN 14604
 of een rookmeter volgens de eisen van de tabel
 in nEN 309 en nEN 309n volgens NEN 2535

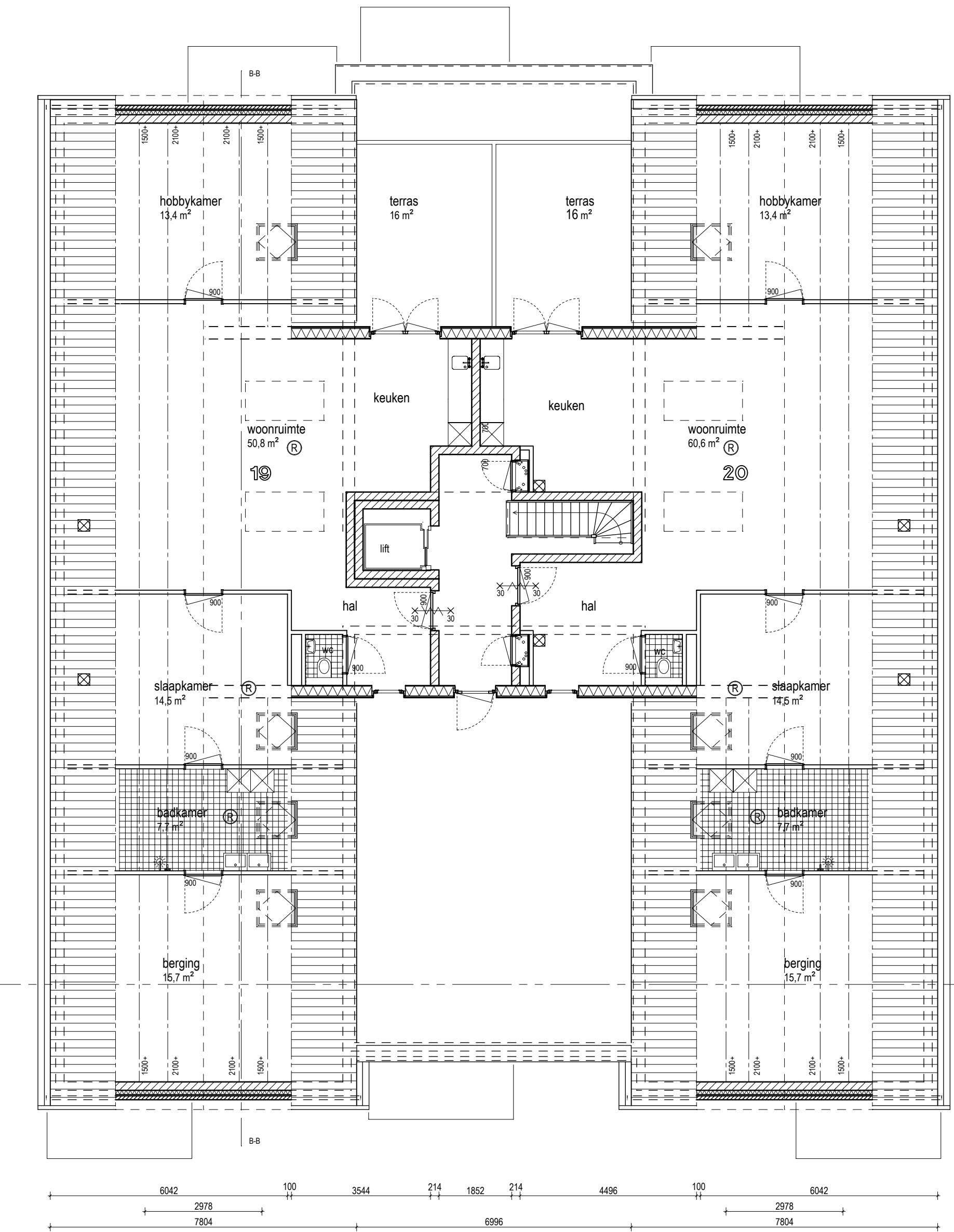
Hoogte in wandelwering d.m.v. tegels, hoogte t.o.v. bodemruimte min. 1200 mm + vloer.
 hoogte t.o.v. bodemruimte min. 2100 + vloer, e.o.a. vgl. BB 2012 art 127



tweede verdieping 1:100

Roofmaat:
 een tekenende rookmeter die is aangepast
 aan de eisen van het bouwbesluit NEN 2555 en NEN-EN 14604
 of een rookmeter voor standaard en die voldoet
 aan de eisen van het bouwbesluit NEN 2555 en NEN-EN 14604
 of een rookmeter volgens de eisen van de tabel
 in nEN 309 en nEN 309n volgens NEN 2535
 of een rookmeter die is aangepast aan de eisen van het bouwbesluit NEN 2555 en NEN-EN 14604
 of een rookmeter volgens de eisen van de tabel
 in nEN 309 en nEN 309n volgens NEN 2535

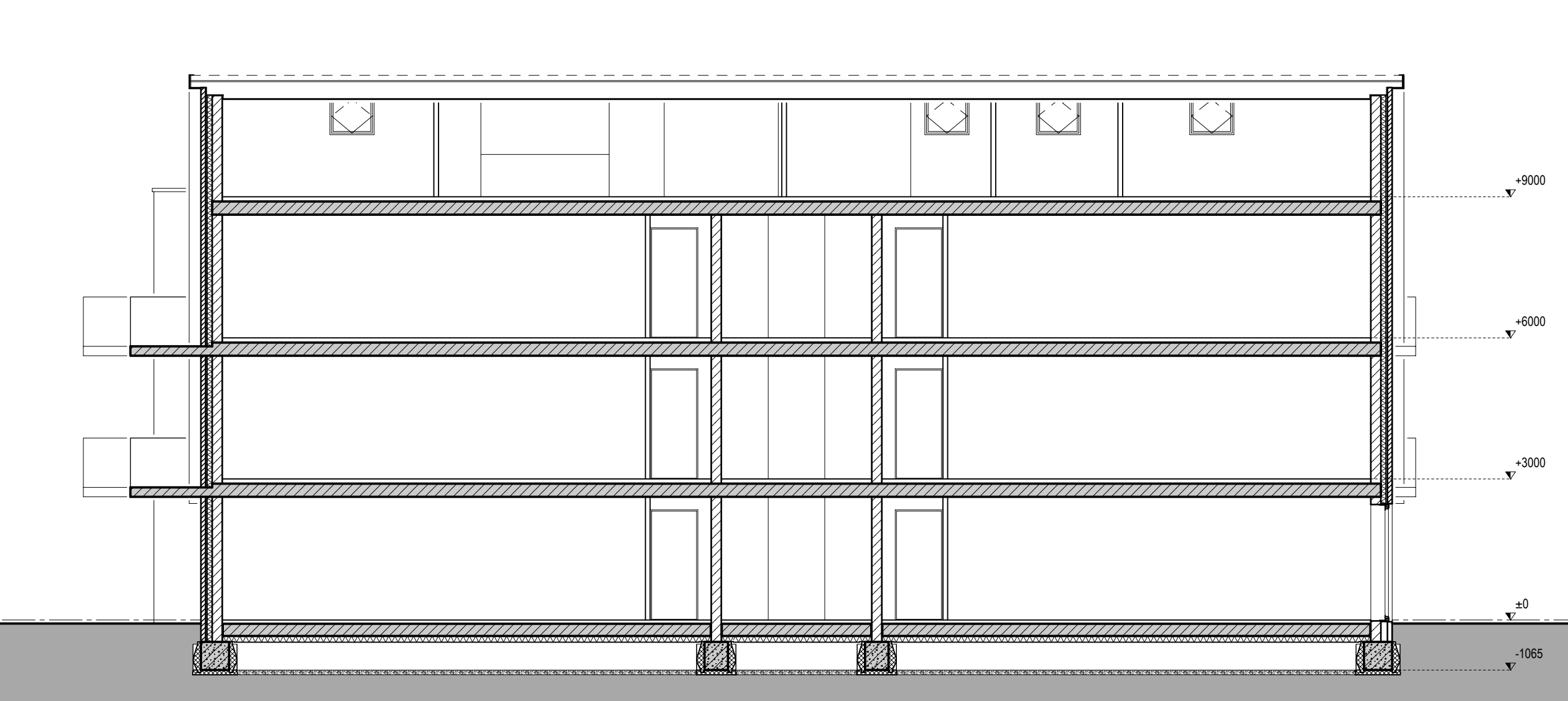
Hoogte in wandelwering d.m.v. tegels, hoogte t.o.v. bodemruimte min. 1200 mm + vloer.
 hoogte t.o.v. bodemruimte min. 2100 + vloer, e.o.a. vgl. BB 2012 art 127



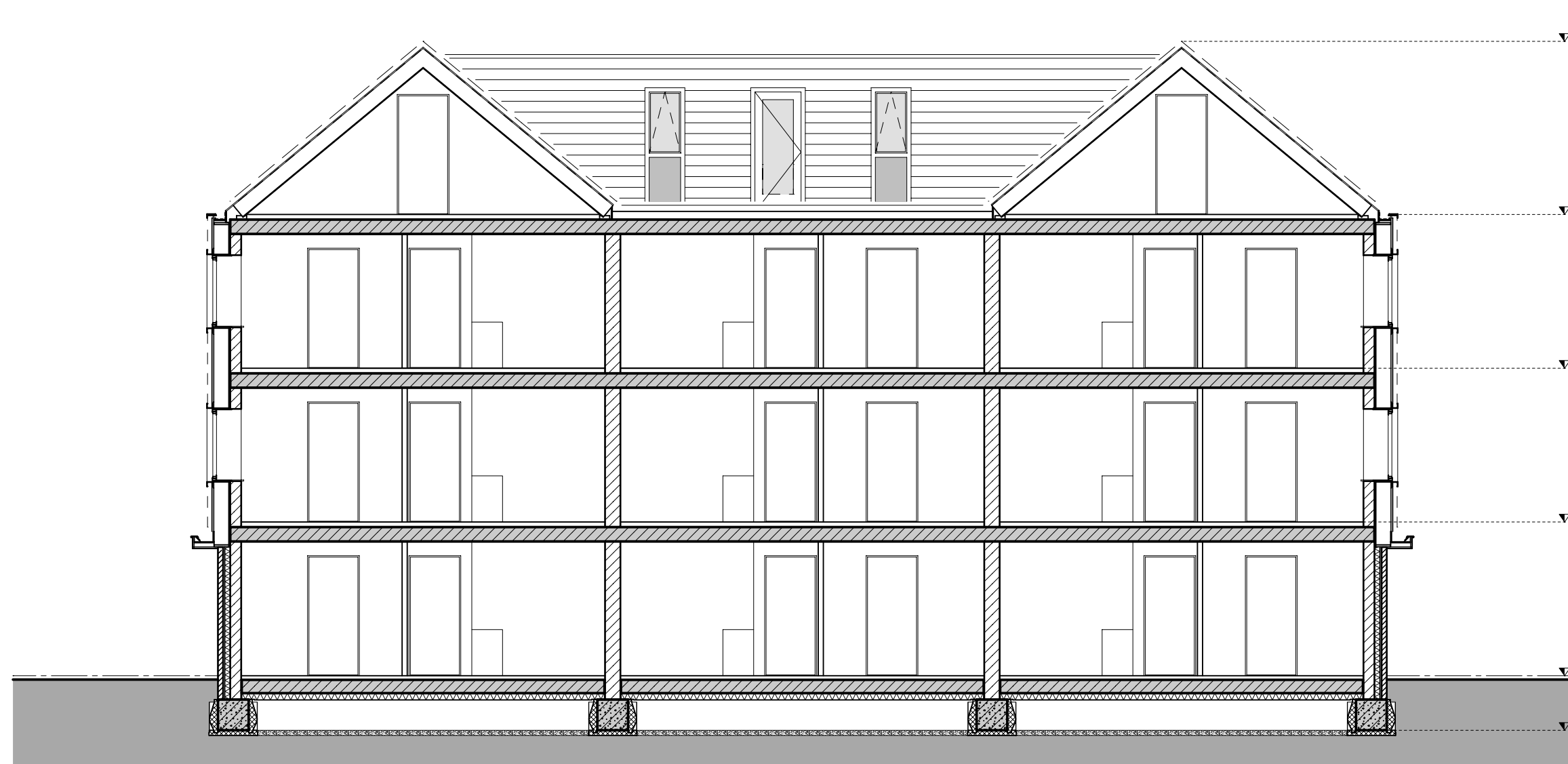
derde verdieping 1:100

Roofmaat:
 een tekenende rookmeter die is aangepast
 aan de eisen van het bouwbesluit NEN 2555 en NEN-EN 14604
 of een rookmeter voor standaard en die voldoet
 aan de eisen van het bouwbesluit NEN 2555 en NEN-EN 14604
 of een rookmeter volgens de eisen van de tabel
 in nEN 309 en nEN 309n volgens NEN 2535
 of een rookmeter die is aangepast aan de eisen van het bouwbesluit NEN 2555 en NEN-EN 14604
 of een rookmeter volgens de eisen van de tabel
 in nEN 309 en nEN 309n volgens NEN 2535

Hoogte in wandelwering d.m.v. tegels, hoogte t.o.v. bodemruimte min. 1200 mm + vloer.
 hoogte t.o.v. bodemruimte min. 2100 + vloer, e.o.a. vgl. BB 2012 art 127



doorsnede B-B 1:100



doorsnede A-A 1:100



situatie 1:100

plaatselijk bekend: Varsseveldweg in Doetinchem
 kadastraal bekend: Arnhem-Doetinchem
 sectie: D
 nummer: 2540

MATEN IN HET WERK CONTROLEREN !!!

HOET, BETON en STAALCONSTRUCTIES
 volgens BEREKENING CONSTRUCTEUR

onderdeel: ontwerptekening	blad: BA-01	werktit.: 20167
project: Nieuwbouw 20 appartementen aan de Varsseveldweg 94-98, 7002 KJ kad. D2540 Doetinchem	opdrachtgever: Motivado BV, Vossenstraat 8, 7004 GX Doetinchem	architect: Stephan Roelink geskand: Arno-Wil Brands
schaal: 1:100	datum: 26-07-2022	gewijzigd:
formaat: A0 + 200	bestemd:	ONTWERP
Raadhuisstraat 25, 7001 EX Doetinchem tel. (0314) 53 56 50 info@planarchitecten.nl www.planarchitecten.nl		