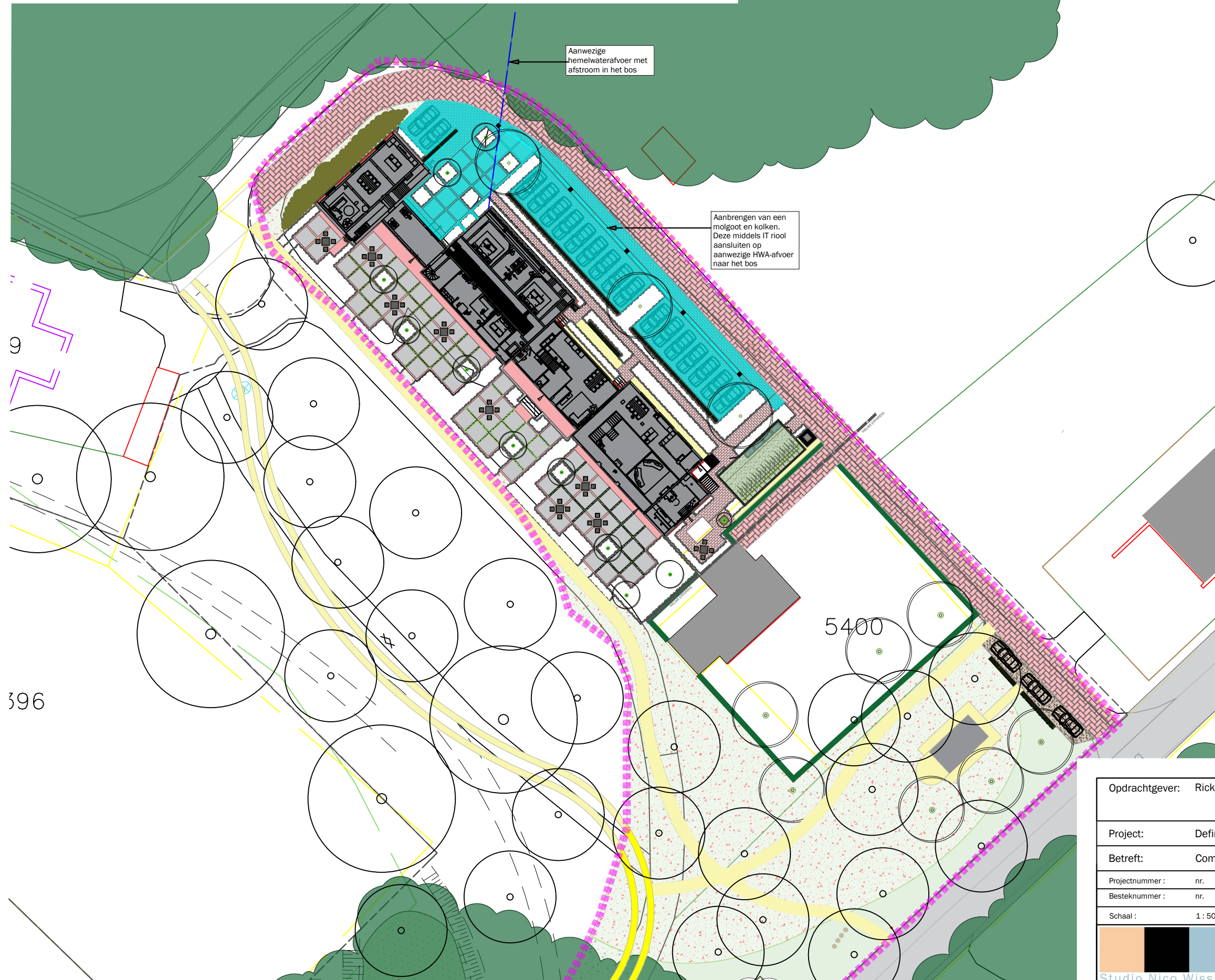


# Landschapspark "Op de Pol"

Compensatie extra verhard oppervlak



Aanwezige hemelwaterafvoer met afstroom in het bos

Aanbrengen van een molgoot en kolken. Deze middels IT riool aansluiten op aanwezige HWA-afvoer naar het bos

Toename na herinrichting van verhard oppervlak is 307.8 m<sup>2</sup>  
 Oppervlakte welke wordt gecompenseerd en afgevoerd naar een infiltratieplek in het bos.  
 Oppervlakte bestrating ter compensatie = 431 m<sup>2</sup>  
 Er wordt hierbij aangesloten op een bestaand HWA-afvoer systeem.  
 Eén en ander is in overleg met Vitens.

TOTAAL VERHARDING AANWEZIG		1802.1	m <sup>2</sup>
Waarvan			
BEHOUDEN RIJBAAN	KLINKERVERHARDING	498	m <sup>2</sup>
VERWIJDEREN	ASFALT/KLINKERS	1304.1	m <sup>2</sup>
Diverse delen verharding rondom het gebouw Deze worden deels opnieuw voorzien van bestrating			
NIEUWE VERHARDING	KLINKERVERHARDING	1083.5	m <sup>2</sup>
PARKEREN/TERRASSEN/LOOPPADEN	ASFALT/KLINKERS	528.4	m <sup>2</sup>
PARKEREN EN LOOPPADEN	HALFVERHARDING	1611.9	m <sup>2</sup>
MEER/MINDER	meer verharding	307.8	m <sup>2</sup>

9

396

5400

Opdrachtgever: Rick Van den Broek					
Project: Definitief ontwerp Landschapspark "Op de Pol"					
Betreft: Compensatietekening extra verhard oppervlak					
Projectnummer :	nr.	Datum :	17-03-2022	Getekend door :	NW / DS
Besteknummer :	nr.	Gewijzigd :	15-05-2023	07	Bijlagen :
Schaal :	1 : 500	Definitief :	05-07-2023	Formaat :	A3

Studio Nico Wissing  
 Julianaweg 22  
 7078 AR Megchelen  
 T: 088 100 1880  
 www.nicowissing.com  
 info@nicowissing.com

Deze tekening blijft eigendom van Studio Nico Wissing en mag zonder schriftelijke toestemming niet gekopieerd of getoond worden. Er kunnen op geen enkele wijze rechten worden ontleend aan, noch aanspraak gemaakt worden op eventuele onvolkomenheden in deze presentatie.